

Messeprogramm

Meistersingerhalle

Karrieretag Nürnberg



Top-Aussteller



3



2



BUNDESWEHR

7



Gemeinsam weiterbilden

22

SIEMENS
energy

1



Medienpartner



Nürnberger
Jobanzeiger
Jobs von hier.

karriere
tag.org
NÜRNBERG





WIR SUCHEN DICH ALS

DISPONENT (M/W/D)

TEAMLEITER LAGER (M/W/D)

Standort: Nürnberg,
Standort: Schwarzenbruck
Standort: Roth

**KAUFMÄNNISCHER
MITARBEITER (M/W/D)**

Standort: Schwarzenbruck

BERUFSKRAFTFAHRER (M/W/D)

STAPLERFAHRER (M/W/D)

amm[®]
SPEDITION
[Partnerschaft,
die bewegt.]

WAS WIR BIETEN



Zukunftssichere Arbeitsplätze

Stabilität in einer wachsenden Branche.



Individuelle Förderung

Weiterbildungsmöglichkeiten und
Aufstiegchancen.



Teamkultur

Zusammenhalt und regelmäßige Teamevents.



Gesundheit & Work-Life-Balance

Nutze unser firmeneigenes Fitnessstudio und
flexible Arbeitszeiten.

BEWIRB DICH **JETZT!**



AMM GmbH & Co KG Spedition

Hamburger Str. 99
90451 Nürnberg

☎ +49 (911) 64258 424

✉ karriere@amm-spedition.de

🌐 amm-spedition.de

Jobs und Ausbildung in der Region



Ausbildungsportal

www.meier-ausbildung.de



Stellenangebote

www.meier-stellenmarkt.de



Das Magazin der Region

meier[®]

www.meier-magazin.de – hier ist die Region zu Hause!

Die Oktober-Ausgabe liegt beim
Karrieretag Nürnberg zur Mitnahme aus.
Das ePaper ist über den QR-Code aufrufbar:



Herzlich willkommen zum Karrieretag Nürnberg!

Marcus König

Oberbürgermeister der Stadt Nürnberg



Sehr geehrte Damen und Herren,

herzlich willkommen zum Nürnberger Karrieretag am 23. Oktober 2025 in der Meistersingerhalle. Ich freue mich, dass unsere Stadt erneut zu den 24 Messestandorten im bundesweiten Tour-Kalender zählt.

Die Karrieretage mit dem begleitenden Rahmenprogramm bieten nicht nur eine große Bandbreite an Informationen zur beruflichen Zukunft junger Menschen. Sie fördern aktiv den direkten Kontakt der potenziell Arbeitsuchenden oder Auszubildenden mit Arbeitgebern, Ausbildern und Personalfachleuten. Deshalb habe ich gerne wieder die Schirmherrschaft übernommen.

Die Halbmillionenstadt Nürnberg ist ein erfolgreicher High-Tech-, Industrie- und innovativer Dienstleistungsstandort und das urbane Zentrum der Metropolregion Nürnberg. Junge Talente werden dringend gesucht. Damit sind beste Beschäftigungsmöglichkeiten für Auszubildende und Fachkräfte gegeben. Rund 25.000 Unternehmen jeder Größe bieten zukunftsfähige Arbeitsplätze mit guten Entwicklungsperspektiven.

Deshalb mein Appell an Sie als Fach- und Führungskräfte von morgen: Nutzen Sie die Möglichkeiten der Fachmesse und profitieren Sie von gewinnbringenden Kontakten zur Gestaltung Ihrer beruflichen Zukunft!

Ich wünsche allen Besucherinnen und Besuchern, den Ausstellern und dem Organisationsteam eine erfolgreiche Veranstaltung.

Marcus König
Oberbürgermeister der Stadt Nürnberg

Daniela Luesgens

Team Karrieretag



Saskia Thurm

Team Karrieretag



Auf dem Karrieretag begegnen sich qualifizierte Bewerber und Arbeitgeber aus der Region auf Augenhöhe. Recruiting und Bewerben ist hier ganz einfach – und vor allem persönlich. In Nürnberg präsentieren sich Ihnen heute rund 30 Top-Unternehmen und stellen sich und alle Vakanzen und Karrieremöglichkeiten vor.

Neben der eigentlichen Ausstellung findet ein attraktives Rahmenprogramm für Besucher statt: Nutzen Sie das Bewerbungsfotoshooting, individuelle Bewerbungs-Checks, Karriere-Coachings und Vorträge von erfahrenen Experten – alles komplett kostenfrei!

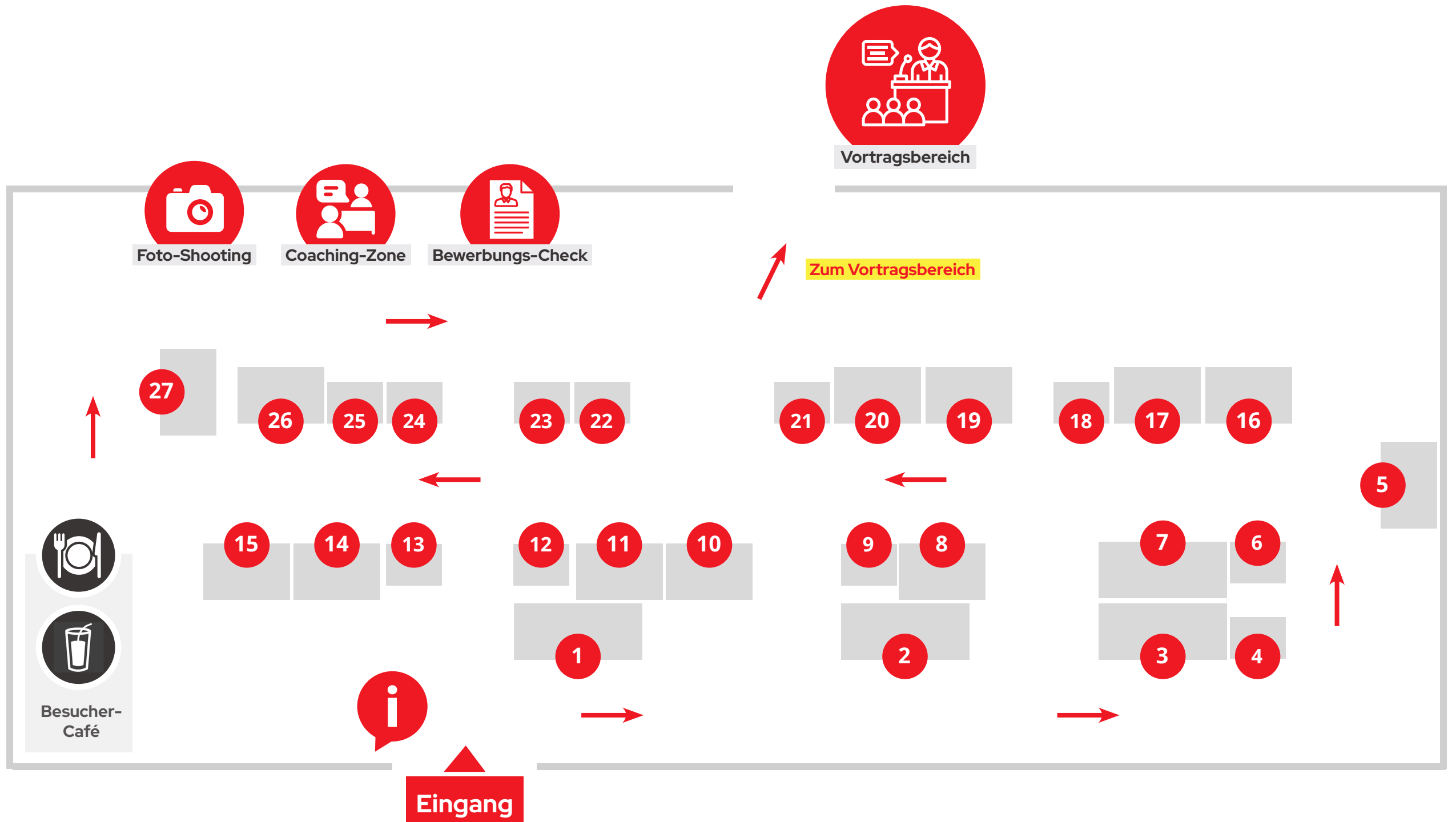
Wir wünschen allen Besuchern und Arbeitgebern einen erfolgreichen Tag mit vielen spannenden Gesprächen!

Ihr Team des Karrieretags
Nürnberg, 23.10.2025



Hallenplan

Karrieretag Nürnberg



1	Siemens Energy	15	Mary Kay
2	Amm GmbH & Co. KG Spedition	16	Sellwerk GmbH & Co.KG
3	agineo GmbH	17	Igefa SE & Co. KG
4	Aelius Förderwerk e.V.	18	Memmert GmbH + Co. KG
5	FERCHAU GmbH	19	Valeo GmbH
6	noris network AG	20	fresh id Products GmbH
7	Bundeswehr	21	CITO-SYSTEM GmbH
8	dm-drogerie markt	22	GFN GmbH
9	TÜV Rheinland	23	MLP Finanzberatung Hochschulteam Nürnberg
10	NORMA Lebensmittelfilialbetrieb Stiftung & Co. KG	24	INQUA-Institut für Coaching
11	Planungsgruppe VA GmbH	25	Karriere-Institut
12	campushunter	26	Friedrich-Alexander-Universität Erlangen-Nürnberg (FAU)
13	Interessenvertretung 50Plus e.V.	27	Rummelsberger Diakonie
14	Ten Brinke Bau Nürnberg		

Aussteller – alphabetisch



4	Aelius Förderwerk e.V.	25	Karriere-Institut
3	agineo GmbH	15	Mary Kay
2	Amm GmbH & Co. KG Spedition	18	Memmert GmbH + Co. KG
7	Bundeswehr	23	MLP Finanzberatung Hochschulteam Nürnberg
12	campushunter	6	noris network AG
21	CITO-SYSTEM GmbH	10	NORMA Lebensmittelfilialbetrieb Stiftung & Co. KG
8	dm-drogerie markt	11	Planungsgruppe VA GmbH
5	FERCHAU GmbH	27	Rummelsberger Diakonie
20	fresh id Products GmbH	16	Sellwerk GmbH & Co.KG
26	Friedrich-Alexander-Universität Erlangen-Nürnberg (FAU)	1	Siemens Energy
22	GFN GmbH	14	Ten Brinke Bau Nürnberg
17	Igefa SE & Co. KG	9	TÜV Rheinland
24	INQUA-Institut für Coaching	19	Valeo GmbH
13	Interessenvertretung 50Plus e.V.		



Herzlich willkommen beim Karrieretag!

Damit Ihr Besuch zum vollen Erfolg wird, haben wir für Sie einige nützliche Tipps zusammengefasst:

- **Nutzen Sie den Hallenplan:** Im Messeprogramm finden Sie den Hallenplan mit allen Ausstellern in alphabetischer und numerischer Sortierung.
- **Ausstellerverzeichnis:** Im Ausstellerverzeichnis finden Sie u.a. die Bewerber-Zielgruppen, die vom jeweiligen Unternehmen bevorzugt gesucht werden, z.B. [A] für Auszubildende oder [F] für Fachkräfte. Auch der Verweis auf die Branche, in der das Unternehmen tätig ist, könnte für Sie nützlich sein.
- **Bewerbungs-Check, Coaching-Zone & Fotoshooting – alles völlig kostenlos:** Unsere Experten überprüfen Ihre Bewerbungsunterlagen, beraten Sie in einem Kurz-Coaching und schießen ein professionelles Bewerbungsfoto von Ihnen! Im Hallenplan sind die Positionen dieser Bereiche markiert. Hier finden Sie auch eine/n Mitarbeiter/in vom Karrieretag, bei der/dem Sie Ihren 20-Minuten-Slot reservieren können.
- **Vortragsbereich:** Auch den Ort und die Startzeiten der kostenlosen Vorträge finden Sie im Messeprogramm. Sie benötigen keine Reservierung für die Teilnahme.
- **Laufrichtung:** Wir empfehlen Ihnen, sich entlang der markierten Laufrichtung zu bewegen. Das stellt sicher, dass Sie keinen Aussteller übersehen, und verhindert Stau auf den Gängen. Achten Sie daher immer auf die am Boden angebrachten Richtungspfeile.
- **Sie sind der Star! Bedenken Sie:** Unsere Aussteller sind nur wegen Ihnen hier. Also nur keine falsche Bescheidenheit – sprechen Sie einfach alle Unternehmen an, die Ihnen interessant erscheinen!



Welcome to Career Day!

To make your visit a complete success, we have compiled some useful tips for you:

- **Use the hall plan:** You will find the hall plan with all exhibitors listed in alphabetical and numerical order in this brochure.
- **Exhibitor directory:** In the exhibitor directory, you will find, among other things, the target applicant groups that are preferred by each company, for example, [A] for apprentices or [F] for skilled workers. The reference to the industry in which the company operates might also be useful to you.
- **Application check, coaching zone & photo shoot – all completely free:** Our experts will review your application documents, advise you in a short coaching session, and take a professional application photo of you! The locations of these areas are marked on the hall plan. Here, you will also find a Karrieretag staff member with whom you can reserve your 20-minute slot.
- **Lecture area:** You will also find the start times of the free lectures in this program booklet. You do not need a reservation to participate.
- **Direction of movement:** We recommend that you move along the marked direction of movement. This ensures that you do not overlook any exhibitors and prevents congestion in the aisles. Therefore, always pay attention to the direction arrows on the floor.
- **You are the star!** Remember: Our exhibitors are here because of you. So, no false modesty – just approach any company that seems interesting to you!

Ihr Team vom Karrieretag vor Ort

Your team from Career Day on site

Sprechen Sie uns gerne an / Please feel free to contact us



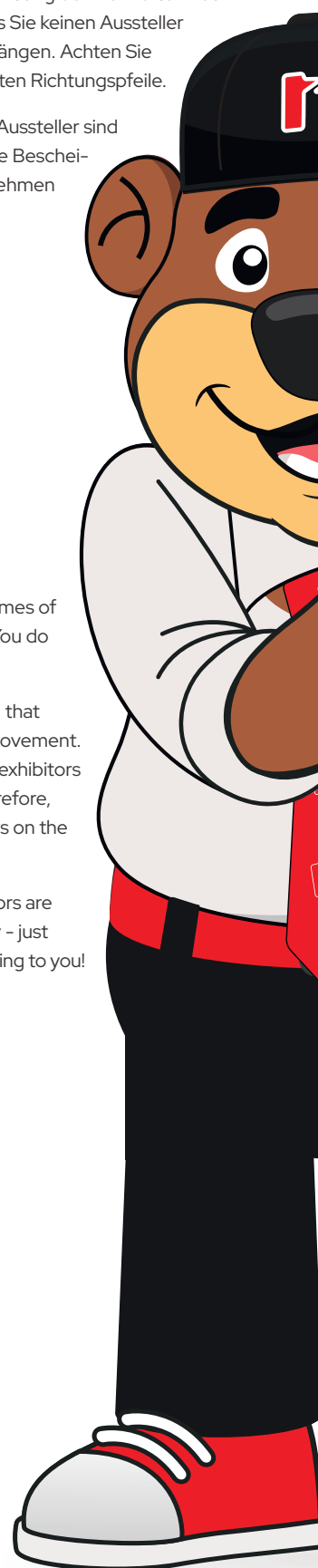
Saskia Thurm



Lea Folkens



Stefan Barislovits





Garderobe / Cloakroom



Je nach Veranstaltungsort ist eine Garderobe vorhanden. Bitte beachten Sie dazu die Ausschilderung vor Ort. Wir weisen darauf hin, dass wir für abgegebene Kleidungsstücke keine Haftung übernehmen.



Depending on the event venue, a cloakroom may be available. Please follow the signage at the location. Kindly note that we do not assume any liability for garments that are checked in.



Anreise / Getting There

ÖPNV / Public Transport / By Car



Mit dem Auto

Sie erreichen die Meistersingerhalle über die A73. Dort nutzen Sie die Ausfahrt Nürnberg-Zollhaus. Dann folgen Sie der Beschilderung.

Oder über die A9 bis zur Ausfahrt Nürnberg-Fischbach. Von dort aus folgen Sie ebenfalls der Beschilderung.

Mit den öffentlichen Verkehrsmitteln

Sie erreichen die Halle mit der Bahnlinie 8, Haltestelle "Meistersingerhalle".



By Car

You can reach the Meistersingerhalle via the A73 motorway. Take the Nürnberg-Zollhaus exit and then follow the signs. Alternatively, take the A9 to the Nürnberg-Fischbach exit. From there, follow the signs as well.

By Public Transport

You can reach the hall by tram line 8. Get off at the stop "Meistersingerhalle."



Parkplätze / Parking Facilities



Ihnen stehen an der Meistersingerhalle zwei Parkplätze mit insgesamt 850 Parkplätzen zur Verfügung.



Two parking areas with a total of 850 parking spaces are available at the Meistersingerhalle.



Ausstellerverzeichnis

A Auszubildende
E Existenzgründer
F Fachkräfte / Spezialisten
P Praktikanten

Q Quereinsteiger
R Rückkehrer / Wiedereinsteiger
S Studierende
W Weiterbildende

Aelius Förderwerk e.V.



Branche: Gemeinnützige Organisation, Bildungsgerechtigkeit

www.aelius-foerderwerk.de

Wir beraten Schüler:innen, Studierende & Auszubildende – und das kostenlos!

Bei Fragen rund um die Themen Schule, Bewerbung, Ausbildung, Studienfinanzierung oder Auslandsaufenthalte hilft vor allem der Austausch mit Menschen, die bereits selbst an derselben Stelle standen; jemand, der aufgrund seiner Erfahrung zielführend weiterhelfen und motivieren kann. Diesen Jemand stellt Dir unser Beratungsangebot kostenlos zur Verfügung!

A S

agineo GmbH



Branche: IT

hr@agineo.de
www.agineo.de

Agil, neu und dennoch mit fast 40 Jahren Erfahrung im Gepäck – das ist agineo, der größte Partner des Plattform-Anbieters ServiceNow im deutschsprachigen Raum. Als Spezialist für Enterprise Service Management entwerfen unsere Experten Geschäftsprozesse für namhafte Kunden und setzen diese softwareseitig um. Wir suchen regelmäßig neue Anwendungsentwickler, Consultants, IT-Architekten und Trainees, um unser Team besser zu machen – bundesweit, in Österreich und Schweden, zeit- und ortsflexibel.

F P Q R S

Amm GmbH & Co KG Spedition



Branche: Transport und Logistik

karriere@amm-spedition.de
www.amm-spedition.de

Amm GmbH & Co KG Spedition ist ein innovatives, mittelständisches Transport- und Logistikdienstleistungsunternehmen mit Firmensitz am Nürnberger Hafen. An über 21 Standorten auf 400.000 qm Logistikflächen, 1000 festangestellten Mitarbeitern, einem eigenen Fuhrpark mit 320 ziehenden Einheiten, 500 Sattelaufleger und 400 Wechselbrücken sind wir – die Amm Gruppe – eine der größten Transport- und Logistikunternehmen in Franken.

A F

Bundeswehr – Karriereberatungsbüro Nürnberg



Branche: Regierungsbehörde

Regierungsamtrat Oliver Hübel
KarrBBNuernberg@bundeswehr.org
www.bundeswehrkarriere.de

Bei der Bundeswehr machen Sie sich stark für unsere Gesellschaft und Ihre Zukunft. Dafür qualifizieren wir Sie in über 1.000 Berufen – in Uniform und in Zivil an über 200 Standorten bundesweit. Entdecken Sie Ihre Möglichkeiten.

A F P Q R S

campushunter



Branche: Verlag

Heike Groß
heikegross@campushunter.de
www.campushunter.de

Welcher Arbeitgeber für Sie der Richtige sein kann, erfahren Sie bei uns am Stand oder auf unserem Online Portal. Eine aktuelle regionale Ausgabe des Karrieremagazins campushunter dürfen Sie sich gerne abholen. Gute Laune ist dank unserer poppigen Postkarten auch garantiert. Schauen Sie gerne vorbei!

P S

CITO-SYSTEM GmbH



Branche: Papier- und Druckverarbeitung

Kerstin Wirth
kerstin.wirth@cito.de
www.cito.de/jobs

Mehr als 100 Jahre Erfahrung, gepaart mit stetiger Innovation und intensiver Forschung, haben CITO zum Weltmarktführer im Bereich Rilltechnik gemacht. Mit High-Speed-Videotechnik, erstklassigen Messgeräten und Prozesssimulatoren findet CITO die Antworten auf Ihre Fragen der Zukunft. Das weltweite Vertriebsnetz umfasst mehr als 90 selbstständige Vertretungen, die stets einen guten technischen Support und eine kurzfristige Lieferfähigkeit sicherstellen.

F S

dm-drogerie markt GmbH + Co. KG



Branche: Handel

Kirstin Breil
arbeiten@dm.de
dm-jobs.de/dein-berufsstart

Wer wir sind? Der beliebteste und umsatzstärkste Drogeriemarkt Deutschlands. Wir sind eine Arbeitsgemeinschaft von rund 60.400 Menschen und die Tür zu Deiner beruflichen Zukunft. Bewirb Dich jetzt für eine Ausbildung oder ein Studium bei dm.

A P Q S

FERCHAU GmbH



Branche: IT- und Engineering-Dienstleister

nuernberg-city@ferchau.com
www.ferchau.com/de/de/bewerber/karriere

FERCHAU verbindet Menschen und Technologien. Seit 1966 bringen wir als Engineering- und IT-Dienstleister kluge Köpfe mit spannenden Projekten zusammen. Mit über 130 Standorten und flexiblen Kooperationsmodellen unterstützen wir Unternehmen dabei, technische und digitale Herausforderungen erfolgreich zu meistern.

F S W

fresh id Products GmbH

Branche: Werbemittelbranche

fresh*id

info@freshidproducts.de

www.freshidproducts.com/de/jobs

Great merch for great brands! Wir designen und produzieren Branded Merchandise, Werbemittel, POS und Packaging für erfolgreiche Marken. Als unabhängige Kreativagentur mit Standorten in Hong Kong, Nürnberg, Berlin und London hat sich fresh id seit 2013 international etabliert. Dabei verstehen wir uns als Produzent und Agentur gleichzeitig. Für jedes Projekt bilden wir kleine Teams, bestehend aus Designern, Merchandisern und Projektmanagern – alles Experten auf ihrem Gebiet und mit Leidenschaft bei der Sache. Great merch needs great people – und genau hier kommst du ins Spiel! Hast du Lust auf eine neue Herausforderung, Abwechslung und spannende Projekte? Willst du Teil eines kreativen und internationalen Teams werden, das mit Leidenschaft Marken zum Leben erweckt? Dann schau gerne bei uns vorbei!

A F Q

Friedrich-Alexander-Universität Erlangen-Nürnberg

Branche: Öffentlicher Dienst

FAU Friedrich-Alexander-Universität
Erlangen-Nürnberg

Jette Heise

fau-recruiting@fau.de

www.jobs.fau.de

An der Friedrich-Alexander-Universität Erlangen-Nürnberg (FAU) wollen wir mehr. Mehr verstehen. Mehr verändern. Mehr verbessern. Möchten Sie dabei sein, wenn wir die Zukunft gestalten? Auf Sie warten vielfältige Job-Möglichkeiten in Forschung und Lehre, IT und Technik, Universitätsmanagement oder Gebäude und Facility. Als eine der größten Arbeitgeberinnen in der Region stehen wir für Innovation, Forschungsstärke und Leidenschaft. Lassen Sie uns gemeinsam Wissen bewegen!

A F Q R S

GFN GmbH

Branche: Geförderter Weiterbildung, Umschulung, Bildungsträger

GFN Gemeinsam weiterbilden

Malakhat Castaneira Rios

nuernberg@gfn.de

www.gfn.de

Die GFN GmbH begleitet als Bildungsanbieter mit IT-Spezialisierung deutschlandweit Menschen bei ihrer Weiterbildung und beruflichen Neuorientierung. Der Schwerpunkt des 1997 gegründeten Unternehmens liegt auf marktorientierten IT-Umschulungen und -Weiterbildungen für Arbeitsuchende sowie für förderfähige Beschäftigte. Auch bedarfsorientierte Coachings mit individuellen Schwerpunkten werden angeboten. Kooperationen mit führenden Herstellern der Softwarebranche und international anerkannte Zertifizierungen, unter anderem von Microsoft, SAP und PRINCE2, gewährleisten ein hochwertiges, am fachlichen und technologischen Fortschritt orientiertes Schulungsangebot. Der trainergeleitete Präsenz- und Online-Unterricht findet bundesweit an über 350 Trainingscentern und Kooperationsstandorten sowie ortsunabhängig im virtuellen Klassenzimmer statt.

E F P Q R S W

IGEFA SE & Co. KG

igefa
Immer. Fürs Leben da.

Branche: Gebäudereinigung, Horeca (Hotel, Restaurant und Catering), Gesundheitswesen, Industrie und Verkehrswesen sowie der öffentliche Bereich

joyce.huenewinckell@igefa.de

www.igefa.de/karriere/job-suche

Die igefa ist ein B2B-Fachgroßhändler und genießt als Branchenführer hohes Renommee. Zu unserem Angebot gehören Produkte und Dienstleistungen aus den Bereichen Reinigung und Hygiene, Pflege und medizinische Hilfsmittel, Hotelkosmetik und Wellness, Arbeitsschutzausrüstung und Berufsbekleidung, Einwegverpackungen sowie Gastronomiebedarf.

A F Q R

INQUA Coaching GmbH & Co. KG

Branche: Karriere-Coaching

INQUA
INSTITUT FÜR COACHING

info@inqua-institut.de

www.inqua-institut.de

Das INQUA-Institut ist seit 28 Jahren Anbieter hochwertiger und zertifizierter Karriere Coachings. Mittlerweile ist das Institut mit ca. 120 Coaches und 70 Analyst:innen deutschlandweit an über 30 Standorten vertreten. Klient:innen sind Akademiker:innen sowie Fach- und Führungskräfte aus verschiedenen Branchen und Karrierestufen. Das Jobcoaching ist finanzierbar durch einen AVGS (Aktivierungs- und Vermittlungsgutschein der Arbeitsagentur oder des Jobcenters), den BFD oder nach der REHA sowie als Outplacement-Coaching durch den aktuellen Arbeitgeber. Für Privatkunden ist das Coaching steuerlich absetzbar.

E F P Q R S W

Interessenvertretung 50Plus e.V.

Branche: Verbände, Verein

**INTERESSEN
VERTRETUNG 50+**

Hermann-Josef Kracht

kracht@iv50plus.de

www.iv50plus.de

Unser Ziel ist es, die Stimme der Lebenskenner (Menschen über 50 Jahre) zu sein und sich für deren Interessen einzusetzen. Der jetzige Arbeitsmarkt stellt die Lebenskenner vor eine größere Herausforderung. Wir zeigen den Lebenskennern einen Weg auf, wie sie zu einem neuen Job kommen können.

F Q R W

Karriere-Institut

KARRIEREINSTITUT
Karriere Gestalten!

Branche: Coaching, Seminare

www.daskarriereinstitut.de

Das Karriere-Institut fördert und unterstützt in allen karriere- und persönlichkeitsrelevanten Fragen. Egal, ob Sie Student sind, bereits erste Berufserfahrung gesammelt haben oder langjähriger Mitarbeiter sind.

A F P Q S W

Ausstellerverzeichnis

A Auszubildende
E Existenzgründer
F Fachkräfte / Spezialisten
P Praktikanten

Q Quereinsteiger
R Rückkehrer / Wiedereinsteiger
S Studierende
W Weiterbildende

Mary Kay



Branche: Kosmetik

Naira Fortmüller

www.marykay.de/naira.fortmueller

Hautpflege Beratungen
 Make up Beratung
 Begleitung zum Erfolg & Ausbildung zur Beauty Beraterin

E Q R W

Memmert GmbH + Co. KG



Branche: Metall- und Elektroindustrie

personal@memmert.com

www.memmert.com/karriere

Memmert ist ein Familienunternehmen mit einer einzigartigen Geschichte und einer aufregenden Zukunft zugleich. Rund 550 Menschen aus verschiedensten Nationen arbeiten an diesem nationalen aber vor allem auch internationalen Erfolg mit. Als Branchenpionier treiben wir seit vielen Jahrzehnten erfolgreich die Technologieentwicklung für Temperiergeräte, wie Klimaschränke, Wärmeschränke, Brutschränke als auch Wasserbäder voran.

F S

MLP Finanzberatung Hochschulteam Nürnberg



Branche: Finanzbranche

Benedikt Brenner

benedikt.brenner@mlp.de

www.mlp-financify.de/nuernberg

Mit über 2.000 Beratern ist MLP der Partner in allen Karriere- und Finanzfragen – für Privatkunden, Unternehmen und institutionelle Investoren. Ausgangspunkt sind stets die individuellen Ziele und Bedürfnisse unserer Kunden. Wir zeigen Optionen transparent auf und ermöglichen so fundierte Finanzentscheidungen. Bei der Umsetzung greifen wir auf die Angebote aller relevanten Anbieter am Markt zurück.

E F P Q R S W

noris network AG



Branche: IT-Branche

noris Hiring Team

jobs@noris.de

www.noris.de/karriere/jobs

Bei der noris network AG brennen wir für smarte, nachhaltige und verlässliche IT. Über 600 Mitarbeitende realisieren täglich leistungsstarke Services in den Bereichen Cloud, Datacenter, Network & Security sowie Managed Applications – betrieben auf zertifizierter Infrastruktur in eigenen Hochsicherheitsrechenzentren.

Seit 1993 wachsen wir kontinuierlich und zählen heute zu Deutschlands führenden IT-Dienstleistern. Unser Erfolgsrezept: Teamgeist, Vielfalt und gemeinsame Werte für die digitale Zukunft. Neugierig geworden? Dann schau auf unserer Karrierewebsite vorbei – wir freuen uns auf Deine Bewerbung!

A F Q R S

NORMA Lebensmittelfilialbetrieb Stiftung & Co. KG



Branche: Lebensmittel Discount, Handel

www.norma-karriere.de

NORMA, führend im Lebensmitteldiscount. Was ist da für Dich drin? Mit einer Ausbildung oder einem dualen Studium bei NORMA, legst Du den Grundstein für Deinen persönlichen und erfolgreichen Einstieg in die Arbeitswelt. Nach Deinem Abschluss erwarten Dich vielfältige Möglichkeiten und in jedem Fall, eine sichere Zukunft.

A P Q R S W

Planungsgruppe VA GmbH



planungsgruppe
 Beratende Ingenieure

Branche: Ingenieurplanungsbüro

Larissa Scheuch

karriere@planungsgruppe-va.de

www.planungsgruppe-va.de/karriere

Die PLANUNGSGRUPPE VA entwickelt, gestaltet, plant, realisiert und begutachtet Versorgungsanlagen wie z. B. Klinikbauten, Forschungslaboratorien sowie Schwimmbad- und Wellnessanlagen. Wir gestalten somit aktiv die Zukunft bei der Planung von modernen, energieeffizienten Gebäuden. Strategisch ausgerichtete Standorte unserer Büros in Hannover, Nürnberg, Magdeburg und Herzberg am Harz ermöglichen kurze Wege zu unseren Kunden und Partnern.

A F P Q S

Rummelsberger Diakonie



Branche: Gesundheit und Soziales

Reinhold Heike

personalmarketing@rummelsberger.net

www.rummelsberger-diakonie.de/karriere

Die Rummelsberger Diakonie e.V. ist mit knapp 6.400 Mitarbeitenden einer der großen diakonischen Träger in Bayern. Sie steht für eine moderne und lebendige Diakonie. Bei uns finden Sie eine wertvolle Aufgabe und können sich in vielen Arbeitsfeldern einbringen: in der Arbeit mit Kindern und Jugendlichen, Senioren und Menschen mit Behinderung. Wir wollen dort sein, wo Menschen uns brauchen.

A F P Q R S W

SELLWERK



Branche: Onlinemarketing

Sabine Bock

info@topjobs-aktuell.de

www.sellwerk.de/karriere

SELLWERK digitalisiert als offizieller Google Partner mithilfe von verkaufstarken Marketinglösungen den Mittelstand vor Ort. Wir arbeiten mit modernsten Technologien und bieten neben einer umfangreichen Beratung, professionelle Websites, Google Ads, Social Media Kampagnen und Videomarketing an.

E F Q R S

Siemens Energy



Branche: Energietechnik & Elektrotechnik

www.siemens-energy.com/jobs

Wir bei Siemens Energy sind mehr als nur ein Energietechnologieunternehmen. Mit ~100.000 engagierten Mitarbeitern in mehr als 90 Ländern entwickeln wir die Energiesysteme der Zukunft und stellen sicher, dass der wachsende Energiebedarf der Weltgemeinschaft zuverlässig und nachhaltig gedeckt wird. Die in unseren Forschungsabteilungen und Fabriken entstehenden Technologien treiben die Energiewende voran und bilden die Grundlage für ein Sechstel der weltweiten Stromerzeugung. Sind Sie bereit bei der Energiewende mit anzupacken und dabei selbst voranzukommen?

A F S

Ten Brinke Bau Nürnberg



Branche: Baugewerbe, Projektentwicklung

Max Willing

mwilling@tenbrinke.com

www.tenbrinke.com

Ten Brinke ist ein international erfolgreiches Unternehmen in den Bereichen Projektentwicklung, Bau und Asset Management. Seit mehr als 120 Jahren hat sich Ten Brinke zu einem Bauentwicklungsunternehmen mit Niederlassungen in den Niederlanden, Deutschland, Spanien, Portugal und Griechenland entwickelt, das sich mit sämtlichen Facetten des Immobilienmarktes auskennt. Zusammen mit rund 1.300 Mitarbeitern arbeiten wir an einer Vielzahl von Projekten und generieren einen durchschnittlichen Jahresumsatz von ca. einer Milliarde Euro.

F R S W

TÜV Rheinland



Branche: Prüfdienstleistung

www.tuv.com/jobs

TÜV Rheinland – Wir machen die Welt sicherer
Seit über 150 Jahren steht TÜV Rheinland für Sicherheit, Qualität und Nachhaltigkeit. Als international führender Prüf- und Zertifizierungsdienstleister begleiten wir Unternehmen weltweit bei der sicheren Einführung neuer Technologien, der Erfüllung regulatorischer Anforderungen und der nachhaltigen Transformation. Mit über 20.000 Mitarbeitern in rund 50 Ländern sorgen wir für Vertrauen in Produkten, Prozessen und Systemen – von Industrie 4.0 über Cybersecurity bis hin zu Umwelt- und Klimaschutz.

Unsere Experten prüfen, zertifizieren und beraten in den Bereichen Mobilität, Industrie, Produkte, Systeme, Digitalisierung und Weiterbildung. Durch unabhängige Inspektionen, maßgeschneiderte Schulungsangebote und innovative Testverfahren unterstützen wir Unternehmen dabei, ihre Verantwortung für Mensch, Umwelt und Technologie wahrzunehmen. Besuchen Sie uns auf der Messe und erfahren Sie, wie TÜV Rheinland als verlässlicher Partner Sicherheit mit Fortschritt verbindet – für eine nachhaltige und zukunftsfähige Wirtschaft. Today for tomorrow.

A F P S

Valeo GmbH



Branche: Automobilzulieferer

Julia Groß

julia.gross@valeo.com

www.valeo.com/de/deutschland

Als Technologieunternehmen und Partner aller Automobilhersteller und Akteure der neuen Mobilität sorgt Valeo seit 100 Jahren mit seinen Innovationen dafür, dass Mobilität sauberer, sicherer und intelligenter wird. Valeo ist technologisch und industriell führend in den Bereichen Elektrifizierung, Fahrassistenzsysteme, Neuerfindung des Innenraums und Beleuchtung.

Valeo ist in Deutschland seit vielen Jahrzehnten aktiv. In Deutschland ist Valeo mit eigener Verwaltungs-, Vertriebs- und Servicestruktur vertreten, dabei sind rund 8.000 Mitarbeiter an 22 Standorten für Valeo tätig. Darüber hinaus ist Deutschland ein wichtiger Standort sowohl für die Produktion als auch für die internationalen Forschungs- und Entwicklungsaktivitäten des Konzerns. Valeo besteht aus drei gleichwertigen Divisions (Valeo Brain Division, Valeo Power Division, Valeo Light Division) und dem Nachrüstmarkt mit Valeo Service. Der Konzern ist mit allen diesen Bereichen in Deutschland aktiv.

F P S

Vortragsbereich

In diesem Bereich erwarten Sie praxisbezogene Vorträge zu allen wichtigen Themen rund um Lebenslauf, Bewerbung, Vorstellungsgespräch, Selbstmanagement und Karriereplanung. Unsere Experten geben Ihnen wertvolle Einblicke aus erster Hand – kostenlos und ohne Voranmeldung.



11:00 Uhr

Stärken finden und Stärken stärken

Carolin Deisenroth
Coaching & Bewusst Sein



11:30 Uhr

Dein Neustart mit Rückenwind: Für Frauen & Mütter – gefördert und kostenfrei!

Christiane Scheid
Dornröschen Karriereberatung GmbH



12:00 Uhr

Selbstreflexion – Für mehr Klarheit in deinem Leben

Dr. Anne Hoffmann



12:30 Uhr

Vergiss das Alter – Jetzt ist deine Zeit für einen Neuanfang!

Ralf Wuzel
Interessenvertretung 50Plus e.V.



13:00 Uhr

Workshop: Finde den Job, der wirklich zu dir passt!

Karolin Stix
New Work Life Design



13:30 Uhr

Dein Karrierekompass: 6 Kriterien, die Dein Traumjob erfüllen muss

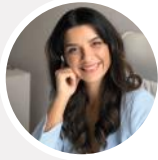
Alexander Schorsch
Coaching & Consulting



14:00 Uhr

Berufliche Neuorientierung und wie sie gelingt

Johannes Gramß
INQUA-Institut für Coaching



14:30 Uhr

Bewerben mit WOW – Die 3 wichtigsten Regeln für den WOW-Effekt

Merve Yalcin
mehrwertsein | Coaching & Bewerbungstraining



15:00 Uhr

Was ist mein TRAUMBeruf und wie komme ich da hin?

Ingrid Kern
KOMPETENZ COACHING



15:30 Uhr

Happy End gibt's nur im Kino: Du bekommst, was du dir verhandelst!

Florian Wey
L&W CONSOLIDATION GmbH

20-minütiger Bewerbungs-Check

Lassen Sie im Bereich Bewerbungs-Check Ihre Bewerbungsunterlagen von einem Profi individuell prüfen und optimieren.
Zur Teilnahme müssen Sie einen Termin vereinbaren. Die Terminvergabe erfolgt während des Karrieretags am Messestand „Bewerbungs-Check“.



Anette M. Adelmann

E-Mail: hr@smaartservice.de

Schwerpunktthemen

Zielfindung, Motivation stärken, im Interview überzeugen, Auftreten
Rhetorik & Körpersprache im Bewerbungsprozess



 Carolin Deisenroth
Coaching & Bewusst Sein

Carolin Deisenroth

E-Mail: Carolin.deisenroth@googlemail.com

www.carolin-deisenroth.com

Schwerpunktthemen

AVGS-Coaching, Karriereberatung, Berufsorientierung,
Persönlichkeitsentwicklung



 Business Coaching
Barbara Demmer

Barbara Demmer

E-Mail: info@barbarademmer.de

www.coaching-barbara-demmer.de

Schwerpunktthemen

Coaching für Menschen, die auf der Suche sind oder was verändern
wollen, Motivations-check, Klarheit + Orientierung für deine nächste
Schritte, Stärken entdecken und gezielt einsetzen


KARRIEREINSTITUT
Karriere. Gestalten!

E-Mail: info@daskarriereinstitut.de

www.daskarriereinstitut.de



EMP
EVI-MADELEINE
PAATSCH

Evi-Madeleine Paatsch

E-Mail: evi.madeleine.paatsch@gmail.com

www.evimadeleinepaatsch.com

Schwerpunktthemen

Beruflicher Wiedereinstieg nach Elternzeit, Berufliche Neuorientie-
rung, Sichtbarkeit im beruflichen Kontext, Bewerbungscoaching



 MLP

Adrian Vatter

E-Mail: adrian.vatter@mlp.de

Schwerpunktthemen

Bewerbung, Gehaltsanalyse, Verhandlung, Steuer, Lebenslauf



 Weishaupt
MINDSET COACHING

Regina Weishaupt

E-Mail: info@coaching-weishaupt.com

www.coaching-weishaupt.com

Schwerpunktthemen

Berufliche Neuorientierung, Persönlichkeitsentwicklung, Klarheit &
Selbstführung, Mindsetarbeit, Motivation & Berufliche Neuorientie-
rung, Persönlichkeitsentwicklung, Klarheit & Selbstführung, Mindset &
Motivation, Selbstvertrauen

20-minütiger Bewerbungs-Check



Florian Wey

E-Mail: florian.vey@lwconsolid.de
www.lwconsolid.de

Schwerpunktthemen

Individuelle Karriereberatung, Persönlichkeitsanalysen & Profiling, Bewerbungcoaching, Selbstpräsentation & Personal Branding, Verhandlungskompetenz & Selbstwert, Karriereplanung & Zukunftskompetenzen, Mentale Stärke & Mindset-Arbeit



Merve Yalcin

E-Mail: info@mehrwertsein-coaching.de
www.mehrwertsein-coaching.de

Schwerpunktthemen

Karrieregestaltung, Bewerbungstraining, Neuorientierung, Stärken entdecken

20-minütige Beratung – Coaching-Zone

In der 20-minütigen Einzelberatung bieten wir Ihnen die Möglichkeit, Antworten auf Ihre Fragen zu erhalten, die für Sie persönlich relevant sind. Zur Teilnahme müssen Sie einen Termin vereinbaren. Die Terminvergabe erfolgt während des Karrieretags am Messestand „Coaching-Zone“.



Marco Bartens

E-Mail: beratung@kursaenderung.com
www.kursaenderung.com

Schwerpunktthemen

Individualpsychologischer Trainer und Coach, Erstellung moderner und zeitgemäßer Bewerbungsunterlagen, Karriereberatung, Bewerbungcoaching, Existenzgründercoaching



Patricia Funk

E-Mail: Patricia.funk89@gmail.com
www.patriciafunk.de

Schwerpunktthemen

Stressbewältigung, Selbstbewusstsein, Resilienz, Stressabbau



Silvia Haas

E-Mail: mail@silvia-haas.de
www.silvia-haas.de

Schwerpunktthemen

Kraft und Klarheit: Karriere-Coaching, Kommunikation, Entscheidung, Selbstpräsentation, Berufliche Orientierung, Persönlichkeitsanalyse und Potenzialentfaltung



Dr. Anne Hoffmann

E-Mail: info@anne-hoffmann.com
www.anne-hoffmann.com

Schwerpunktthemen

Transformation, Veränderung, Neuausrichtung, Persönlichkeitsentwicklung



INGRID KERN
KOMPETENZ
COACHING

Ingrid Kern

E-Mail: deincoach@ingrid-kern.de

www.ingrid-kern.de

Schwerpunktthemen

TRAUMBeruf ist MACHbar. MACHklar. MACHwahr!, Kompetenz-Coaching, Begleitung in beruflichen Veränderungsphasen - Was will ICH wirklich?



INQUA + +
INSTITUT FÜR COACHING

Anke Kleemann

E-Mail: info@inqua-institut.de

www.inqua-institut.de

Schwerpunktthemen

Karriere-Coaching, Assessment Center, Blockadenarbeit, Orientierung, Potentialanalyse



INQUA + +
INSTITUT FÜR COACHING

Eva Psaila

E-Mail: info@inqua-institut.de

www.inqua-institut.de

Schwerpunktthemen

Job- und Karriere-Coaching, Persönlichkeitsentwicklung, Potenzialentfaltung, Kommunikation, Konfliktmanagement



Dornröschen
KARRIERECOACHING

Christiane Scheid

E-Mail: christiane@dornroeschen-karriere.de

www.dornroeschen-karriere.de

Schwerpunktthemen

Bewerbungs- und Karrierecoaching für Frauen und Mütter, Gründercoaching



ALEXANDER
SCHORSCH

Alexander Schorsch

E-Mail: mail@alexanderschorsch.com

www.alexanderschorsch.com

Schwerpunktthemen

Berufliche Neuorientierung, KI im Bewerbungsprozess, Bewerbungsstrategien, Gehaltsverhandlung



hs
HENRIKE SCHREIBER
COACHING

Henrike Schreiber

E-Mail: hs@henrike-schreiber.de

www.henrike-schreiber.de

Schwerpunktthemen

Karriere- und Laufbahncoaching, Berufliche (Neu-)Orientierung für Einsteiger und Berufserfahrene, Persönlichkeitsanalyse und Potenzialentfaltung, Stärkenorientierung



Karolin Stix

E-Mail: karolin@new-work-life-design.de

www.yourjobjourney.de

www.jobserviette.de

Schwerpunktthemen

Personal- und Karrieregestaltung, Berufliche Orientierung, Stresskompetenz und Resilienz



Alina Wende
COACHING & TRAINING

Alina Wende

E-Mail: info@alinawende.com

www.alinawende.com

Schwerpunktthemen

Kommunikation, Führungskräfteentwicklung, Karriereberatung, Stärken und Werte

Fotoshooting

Der erste Eindruck zählt: Bei unserem großen Bewerbungsfotoshooting wird von erfahrenen Profi-Fotografen Ihr perfektes Bewerbungsbild geschootet. Und das Beste: ein Foto bekommen Sie kostenlos von uns! Zur Teilnahme müssen Sie einen Termin vereinbaren. Die Terminvergabe erfolgt während des Karrieretags am Messestand „Fotoshooting“.



Neues Porträt, Bewerbungsfoto oder Profilbild ?

FOTOSTUDIO Brendel

Schulstrasse 51, Atelierhaus, 70794 Filderstadt
harald.brendel@hbpictures.de

Notizen

This image shows a blank sheet of white paper with horizontal ruling lines. The lines are evenly spaced and run across the width of the page. There are no margins, text, or other markings on the paper.



VERYVALEO



SMART TECHNOLOGY FOR SMARTER MOBILITY

MADE AUTONOMOUS
BY STANISLAV
SOFTWARE MANAGER

SIEMENS
energy

Bereit, bei
der Energiewende
mitanzupacken?

Die Energiewende voranbringen
und dabei selbst vorankommen.

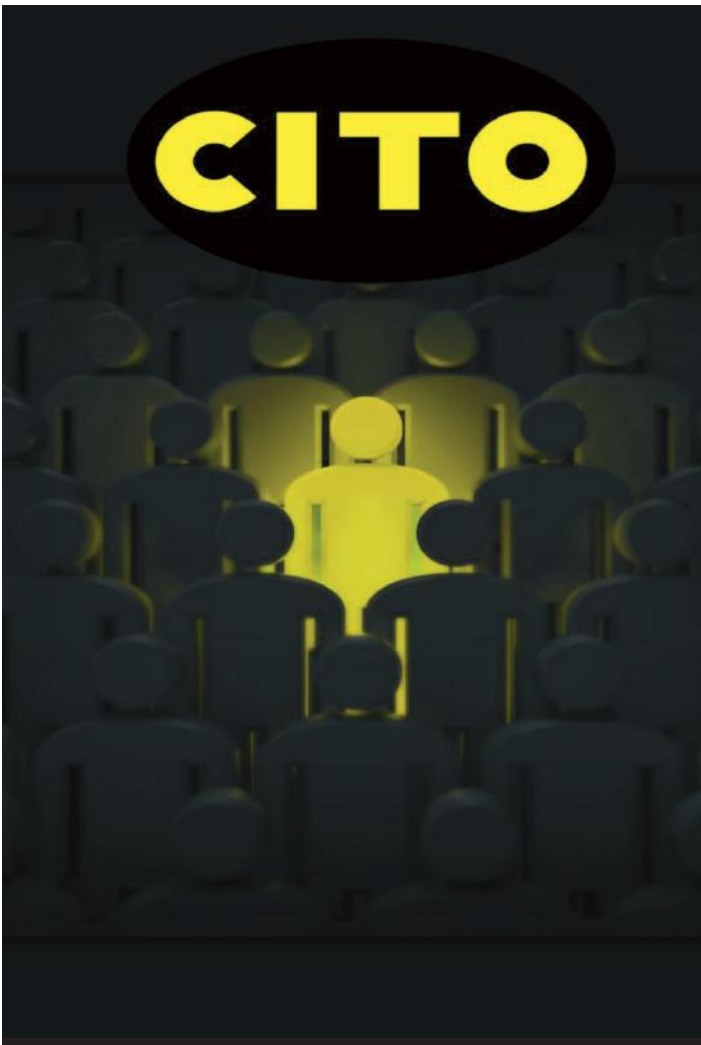
Jeden Tag arbeiten wir an der Transformation der
Energiewirtschaft. Schritt für Schritt geht es voran.
Bereit, den Weg mitzugehen?

LET'S MAKE TOMORROW DIFFERENT TODAY

Siemens Energy ist eine durch die Siemens AG lizenzierte Marke.

Jetzt bewerben:
siemens-energy.com/jobs

CITO



Save The Date!

HOL DIR
DEINEN
NEUEN
JOB

Die Jobmesse in der Region

Karrieretag Nürnberg

13.10.2026 Meistersingerhalle

www.karrieretag.org

karriere
tag.org
NÜRNBERG

Karrieretag – die Jobmesse in der Region



www.karrieretag.org