

## Messeprogramm

Internationales Congress Center Dresden

# Karrieretag Dresden



Top-Aussteller



6



7



5



Medienpartner



Dresdner  
Jobanzeiger  
Jobs von hier.

**karriere**  
**tag.org**  
DRESDEN





# Persönliche Entwicklung entwickeln.

*Weil wir's wollen*

Dein Ansprechpartner bei  
Kraftanlagen und ECM:  
Muhammed TURGUNJAN  
Recruiting Specialist  
T +49 89 6237 527  
M +49 174 738 1817  
[muhammed.turgunjan@kraftanlagen.com](mailto:muhammed.turgunjan@kraftanlagen.com)

Wir sind Teil der Dekarbonisierung und der Energiewende.

Mit Kompetenz und Erfahrung lösen wir anspruchsvolle Ingenieuraufgaben für Energieversorger, Raffinerien, Gasnetzbetreiber sowie Betreiber von Anlagen in der Chemie, Petrochemie und in der Pharmabranche.

Bewirb dich jetzt als **Berufseinsteiger (m/w/d)** oder **Berufserfahrener (m/w/d)**!



# Herzlich willkommen zum Karrieretag Dresden!

Dirk Hilbert

Oberbürgermeister der Landeshauptstadt  
Dresden und Schirmherr



Kontaktbörse für den Karrieresprung

Der „Karrieretag“ lädt zum zweiten Mal in das Internationale Congress Center Dresden ein – herzlich willkommen allen Ausstellern und Gästen! Das deutschlandweit erfolgreiche Format ergänzt die anderen Messeangebote rund um Ausbildung und Job in Sachsens Landeshauptstadt. Als lokale Kontaktbörse richtet sich der „Karrieretag“ an Berufserfahrene, Hochschulabsolventen und Schüler, bringt sie mit attraktiven Arbeitgebern in Wirtschaft, Dienstleistung und Verwaltung zusammen. Ich wünsche natürlich beiden Seiten erfolgreiche Gespräche!

Dresden ist ein hervorragender Platz, um beruflich zu wachsen und an Zukunftsaufgaben mitzuwirken. Erstklassige Ausbildungsstätten, wissenschaftliche Institute, Technologie-Unternehmen, vielseitiger Branchenmix und Lebensqualität sind nur einige Argumente. Berufsnachwuchs und Fachkräfte von individuellen Chancen in diesem Umfeld zu überzeugen, ist ein wichtiges Anliegen. Ich danke den Organisatoren für die Ausrichtung des „Karrieretages“ 2025. Allen Mitwirkenden die erhoffte Resonanz und ihren Gästen nützliche Einblicke und Kontakte für die berufliche Entwicklung!

Dirk Hilbert  
Oberbürgermeister der Landeshauptstadt Dresden

Daniela Luesgens

Team Karrieretag



Saskia Thurm

Team Karrieretag



Auf dem Karrieretag begegnen sich qualifizierte Bewerber und Arbeitgeber aus der Region auf Augenhöhe. Recruiting und Bewerben ist hier ganz einfach – und vor allem persönlich. In Dresden präsentieren sich Ihnen heute rund 30 Top-Unternehmen und stellen sich und alle Vakanzen und Karrieremöglichkeiten vor.

Neben der eigentlichen Ausstellung findet ein attraktives Rahmenprogramm für Besucher statt: Nutzen Sie das Bewerbungsfotoshooting, individuelle Bewerbungs-Checks, Karriere-Coachings und Vorträge von erfahrenen Experten – alles komplett kostenfrei!

Wir wünschen allen Besuchern und Arbeitgebern einen erfolgreichen Tag mit vielen spannenden Gesprächen!

Ihr Team des Karrieretags  
Dresden, 18.11.2025



# Hallenplan

Karrieretag Dresden



Vortragsbereich



Besucher-Café



Eingang

Zum Vortragsbereich



Coaching-Zone



Bewerbungs-Check



Foto-Shooting

- 21
- 22
- 23
- 24
- 25
- 26

- 16
- 17
- 18
- 19
- 20
- 15
- 14
- 13
- 12

HIGH VOLT



- 11
- 10
- 9
- 8
- 1
- 2
- 3

- 4
- 5
- 6
- 7



|    |   |    |   |
|----|---|----|---|
| 1  | PBVI GmbH   | 15 | telent GmbH   |
| 2  | Paracelsus Gesundheitsakademie Dresden  | 16 | Ingenieurbüro Herzog und Partner GmbH                                   |
| 3  | Zoll  | 17 | LT Bahntechnik GmbH   |
| 4  | VIRO Group  | 18 | HIGHVOLT Prüftechnik Dresden GmbH                                       |
| 5  | KLINIK BAVARIA Kreischau/Zscheckwitz  | 19 | Vonovia SE  |
| 6  | agineo GmbH   | 20 | Martina Matejko Selbstständige Verkaufsdirektorin mit Mary Kay          |
| 7  | AUDECON AG Wirtschaftsprüfungsgesellschaft<br>Steuerberatungsgesellschaft                             | 21 | Dresdner Bohrgesellschaft mbH   |
| 8  | Sachsenmilch AG   | 22 | Heimbrock Winkler Wirtschafts- und Steuerberatungs-<br>gesellschaft mbH |
| 9  | DIU Dresden International University  | 23 | ITB-Dresden GmbH  |
| 10 | Die Autobahn GmbH des Bundes Niederlassung Ost  | 24 | SSK Security GmbH   |
| 11 | aitp GmbH   | 25 | Interessenvertretung 50Plus e.V.  |
| 12 | Kraftanlagen Energies & Services SE;<br>ECM Ingenieur-Unternehmen für Energie- und Umwelttechnik GmbH | 26 | Karriere-Institut   |
| 13 | BBQ – Baumann Bildung und Qualifizierung GmbH   |    |   |
| 14 | SPL Powerlines Germany GmbH   |    |   |

## Aussteller – alphabetisch



|    |   |    |   |
|----|---|----|---|
| 6  | agineo GmbH   | 12 | Kraftanlagen Energies & Services SE;<br>ECM Ingenieur-Unternehmen für Energie- und Umwelttechnik GmbH |
| 11 | aitp GmbH   | 17 | LT Bahntechnik GmbH   |
| 7  | AUDECON AG Wirtschaftsprüfungsgesellschaft<br>Steuerberatungsgesellschaft | 20 | Martina Matejko Selbstständige Verkaufsdirektorin mit Mary Kay  |
| 13 | BBQ – Baumann Bildung und Qualifizierung GmbH                             | 2  | Paracelsus Gesundheitsakademie Dresden  |
| 10 | Die Autobahn GmbH des Bundes Niederlassung Ost                            | 1  | PBVI GmbH   |
| 9  | DIU Dresden International University                                      | 8  | Sachsenmilch AG   |
| 21 | Dresdner Bohrgesellschaft mbH   | 14 | SPL Powerlines Germany GmbH   |
| 22 | Heimbrock Winkler Wirtschafts- und Steuerberatungs-<br>gesellschaft mbH   | 24 | SSK Security GmbH   |
| 18 | HIGHVOLT Prüftechnik Dresden GmbH   | 15 | telent GmbH   |
| 16 | Ingenieurbüro Herzog und Partner GmbH                                     | 4  | VIRO Group  |
| 25 | Interessenvertretung 50Plus e.V.  | 19 | Vonovia SE  |
| 23 | ITB-Dresden GmbH  | 3  | Zoll  |
| 26 | Karriere-Institut   |    |   |
| 5  | KLINIK BAVARIA Kreischau/Zscheckwitz                                      |    |   |





## Herzlich willkommen beim Karrieretag!

Damit Ihr Besuch zum vollen Erfolg wird, haben wir für Sie einige nützliche Tipps zusammengefasst:

- **Nutzen Sie den Hallenplan:** Im Messeprogramm finden Sie den Hallenplan mit allen Ausstellern in alphabetischer und numerischer Sortierung.
- **Ausstellerverzeichnis:** Im Ausstellerverzeichnis finden Sie u.a. die Bewerber-Zielgruppen, die vom jeweiligen Unternehmen bevorzugt gesucht werden, z.B. [A] für Auszubildende oder [F] für Fachkräfte. Auch der Verweis auf die Branche, in der das Unternehmen tätig ist, könnte für Sie nützlich sein.
- **Bewerbungs-Check, Coaching-Zone & Fotoshooting – alles völlig kostenlos:** Unsere Experten überprüfen Ihre Bewerbungsunterlagen, beraten Sie in einem Kurz-Coaching und schießen ein professionelles Bewerbungsfoto von Ihnen! Im Hallenplan sind die Positionen dieser Bereiche markiert. Hier finden Sie auch eine/n Mitarbeiter/in vom Karrieretag, bei der/dem Sie Ihren 20-Minuten-Slot reservieren können.
- **Vortragsbereich:** Auch den Ort und die Startzeiten der kostenlosen Vorträge finden Sie im Messeprogramm. Sie benötigen keine Reservierung für die Teilnahme.
- **Laufrichtung:** Wir empfehlen Ihnen, sich entlang der markierten Laufrichtung zu bewegen. Das stellt sicher, dass Sie keinen Aussteller übersehen, und verhindert Stau auf den Gängen. Achten Sie daher immer auf die am Boden angebrachten Richtungspfeile.
- **Sie sind der Star! Bedenken Sie:** Unsere Aussteller sind nur wegen Ihnen hier. Also nur keine falsche Bescheidenheit – sprechen Sie einfach alle Unternehmen an, die Ihnen interessant erscheinen!



## Welcome to Career Day!

To make your visit a complete success, we have compiled some useful tips for you:

- **Use the hall plan:** You will find the hall plan with all exhibitors listed in alphabetical and numerical order in this brochure.
- **Exhibitor directory:** In the exhibitor directory, you will find, among other things, the target applicant groups that are preferred by each company, for example, [A] for apprentices or [F] for skilled workers. The reference to the industry in which the company operates might also be useful to you.
- **Application check, coaching zone & photo shoot – all completely free:** Our experts will review your application documents, advise you in a short coaching session, and take a professional application photo of you! The locations of these areas are marked on the hall plan. Here, you will also find a Karrieretag staff member with whom you can reserve your 20-minute slot.
- **Lecture area:** You will also find the start times of the free lectures in this program booklet. You do not need a reservation to participate.
- **Direction of movement:** We recommend that you move along the marked direction of movement. This ensures that you do not overlook any exhibitors and prevents congestion in the aisles. Therefore, always pay attention to the direction arrows on the floor.
- **You are the star!** Remember: Our exhibitors are here because of you. So, no false modesty – just approach any company that seems interesting to you!

## Ihr Team vom Karrieretag vor Ort Your team from Career Day on site

Sprechen Sie uns gerne an / Please feel free to contact us



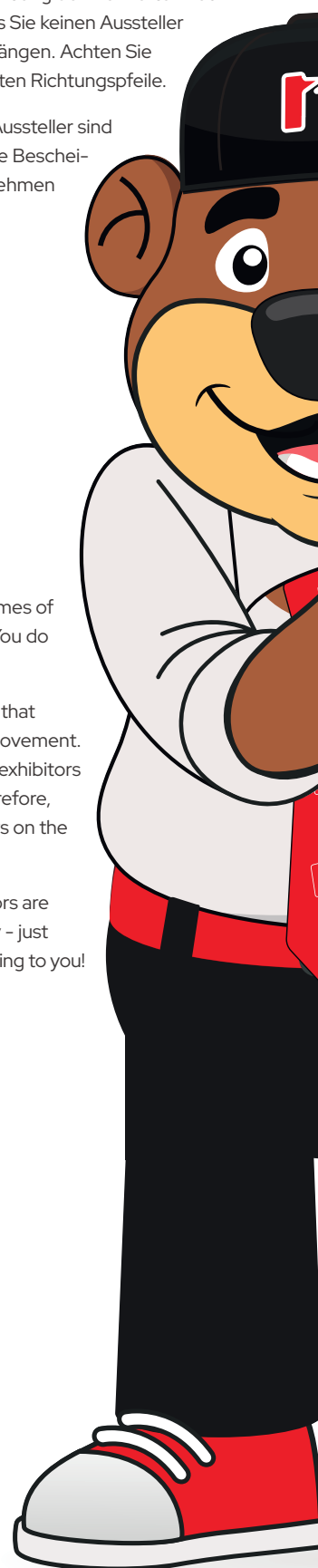
Saskia Thurm



Lea Folkens



Kathleen Massierer





## Garderobe / Cloakroom



Je nach Veranstaltungsort ist eine Garderobe vorhanden. Bitte beachten Sie dazu die Ausschilderung vor Ort. Wir weisen darauf hin, dass wir für abgegebene Kleidungsstücke keine Haftung übernehmen.



Depending on the event venue, a cloakroom may be available. Please follow the signage at the location. Kindly note that we do not assume any liability for garments that are checked in.



## Anreise / Getting There

ÖPNV / Public Transport / By Car



### Mit dem Auto

Die Anreise zum Maritim Hotel mit dem Auto ist über die Autobahn A4 (Ausfahrt Dresden-Neustadt) oder über die Bundesstraße B171 (Ausfahrt Dresden-Südvorstadt) möglich.

### Mit den öffentlichen Verkehrsmitteln

Das Hotel ist ebenso gut mit den öffentlichen Verkehrsmitteln zu erreichen. Die Straßenbahnlinie 11 hält direkt vor dem Hotel "Haltestelle: Dresden-Kongresszentrum/Haus der Presse" und ist nur wenige Minuten vom Hauptbahnhof entfernt.



### By Car

You can reach the Maritim Hotel by car via the A4 motorway (exit Dresden-Neustadt) or via the B171 federal road (exit Dresden-Südvorstadt).

### By Public Transport

The venue is also easily accessible by public transport. Tram line 11 stops directly in front of the hotel ("Dresden-Kongresszentrum/Haus der Presse" stop) and is only a few minutes away from the main train station.



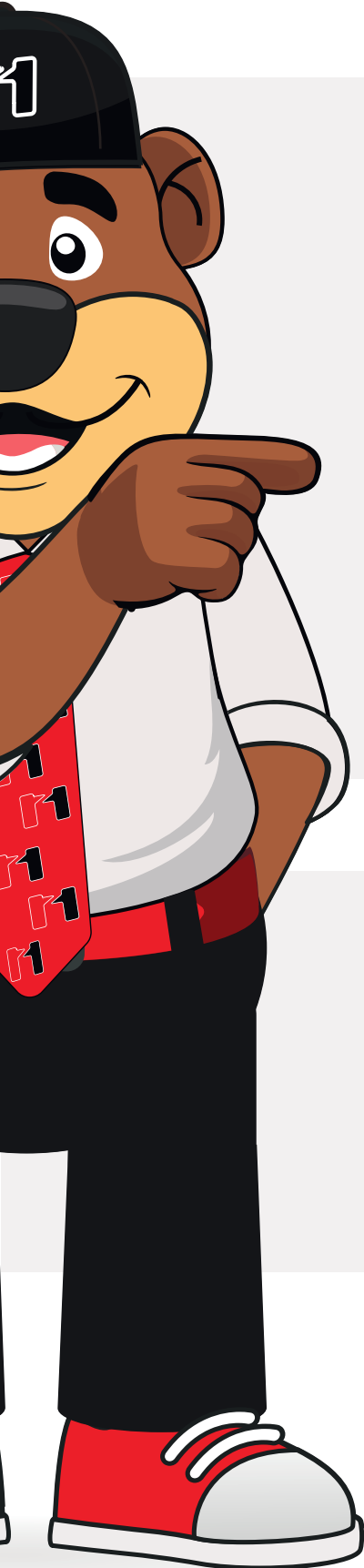
## Parkplätze / Parking Facilities



Angeichts der zentralen Lage empfehlen wir die Anreise mit öffentlichen Verkehrsmitteln. Es stehen aber auch kostenpflichtige Parkplätze in fußläufiger Nähe zur Verfügung, etwa der Parkplatz Ostrastraße Elbe, die CONTIPARK Tiefgarage Semperoper oder der Parkplatz Dresden-Mitte APCOA.



Given the central location, we recommend arriving by public transport. However, paid parking is also available within walking distance, such as the Ostrastraße Elbe parking lot, the CONTIPARK Semperoper underground garage, or the APCOA Dresden-Mitte parking lot.





# Ausstellerverzeichnis

## agineo GmbH



Branche: IT

hr@agineo.de  
www.agineo.de

Agil, neu und dennoch mit fast 40 Jahren Erfahrung im Gepäck – das ist agineo, der größte Partner des Plattform-Anbieters ServiceNow im deutschsprachigen Raum. Als Spezialist für Enterprise Service Management entwerfen unsere Experten Geschäftsprozesse für namhafte Kunden und setzen diese softwareseitig um. Wir suchen regelmäßig neue Anwendungsentwickler, Consultants, IT-Architekten und Trainees, um unser Team besser zu machen – bundesweit, in Österreich und Schweden, zeit- und ortsflexibel.

F P Q R S

## aitp GmbH



Branche: Generalplanung

karriere@aitp.de  
www.aitp.de/karriere

Die aitp GmbH steht für innovative Planung, effiziente Prozesse und umfassende Lösungen. Als interdisziplinäres Team mit über 160 Mitarbeitern an fünf Standorten in Deutschland realisiert der Generalplaner zukunftsorientierte Projekte mit Fokus auf Präzision und Qualität im Industriebereich.

F P R S

## AUDECON AG Wirtschaftsprüfungsgesellschaft Steuerberatungsgesellschaft



Branche: Steuerberatung und Wirtschaftsprüfung

bewerbung@audecon.de  
www.audecon.de

AUDECON ist eine interdisziplinäre Wirtschaftsprüfungs- und Steuerberatungsgesellschaft mit Sitz in Dresden, die Insolvenzverwalter, Unternehmen, Selbstständige und Privatpersonen umfassend betreut. Mit Fokus auf Transparenz, Effizienz und partnerschaftliche Zusammenarbeit bieten wir umfassende Leistungen in den Bereichen Steuerberatung, Insolvenzbegleitung und forensische Analyse.

F Q R S W

## BBQ - Baumann Bildung und Qualifizierung GmbH



Branche: Bildungsträger

Claudia Lochbaum  
dresden@bbq.de  
www.bbq.de

BBQ steht für praxisnahe berufliche Bildung mit Perspektive. Ob Umschulungen, Weiterbildungen, Coachings oder Sprachkurse: Auch am Standort Dresden unterstützt BBQ Menschen dabei, neue berufliche Wege zu gehen oder vorhandene Kompetenzen gezielt auszubauen. Individuelle Coachings, maßgeschneiderte Lernformate und erfahrene Dozent:innen sorgen dafür, dass Teilnehmende optimal auf den Arbeitsmarkt vorbereitet werden. Alle Bildungsangebote werden gefördert – z. B. mit Bildungsgutschein (BGS) oder Aktivierungs- und Vermittlungsgutschein (AVGS).

F P Q R S W

## Die Autobahn GmbH des Bundes, Niederlassung Ost



Branche: Infrastruktur

www.autobahn.de/karriere

Als eine der größten und vielfältigsten Infrastrukturbetreiberinnen in Deutschland sind wir verantwortlich für rund 13.000 Kilometer Autobahnnetz in Deutschland. Zu unseren Aufgaben gehören neben Planung, Bau und Instandhaltung auch der Betrieb sowie die Finanzierung und vermögensmäßige Verwaltung.

A F P Q R S

## DIU Dresden International University



Branche: Akademische Weiterbildung

Julia Ramme  
studyadvisory@di-uni.de  
www.di-uni.de

Wir sind die exzellente Bildungspartnerin der TU Dresden und seit über 20 Jahren stehen wir für akademische Weiterbildung – staatlich anerkannt, gemeinnützig und mit akkreditierten Abschlüssen. Persönliche Betreuung, exzellente Lehre und Dozierende und ein lebendiges Netzwerk aus Wissenschaft und Praxis verbinden wir mit modularen, agilen und digitalen Studienformaten.

F R S W

## Dresdner Bohrgesellschaft mbH



Branche: Kampfmittelräumung

jobs@dresdner-bohrgesellschaft.de  
www.dresdner-bohrgesellschaft.de

Im Erdbreich verborgene, militärische Altlasten stellen eine latente Gefahr für Mensch und Umwelt dar. Tiefbaumaßnahmen in kampfmittelbelasteten Bereichen können durch Blindgänger zu einer akuten Gefährdung des eingesetzten Personals und zu materiellen Schäden führen. Wir sind der richtige Ansprechpartner für die Gefahrenabwehr.

F Q W



Heimbrock Winkler

**Branche:** Wirtschafts- und Steuerberatung

Kerstin Wolf, Mario Mesic

[bewerbung@heimbrock-winkler.de](mailto:bewerbung@heimbrock-winkler.de)

[www.heimbrock-winkler.de](http://www.heimbrock-winkler.de)

Heimbrock Winkler ist eine moderne Wirtschafts- und Steuerberatung mit Standorten in Dresden, Köln und Hannover. Über 45 Kolleginnen und Kollegen betreuen mittelständische Unternehmen – besonders im Automotive-Bereich – mit digitalen Lösungen und persönlicher Beratung. Das Unternehmen bietet spannende Jobs mit Teamspirit, Weiterentwicklung und moderner Arbeitsweise. Nach der Ausbildung erwarten die Nachwuchskräfte unter anderem Homeoffice-Möglichkeiten, flexible Arbeitszeiten und ein Arbeitsumfeld, das eigenverantwortliches Arbeiten, Teamgeist und persönliche Entwicklung fördert. Darüber hinaus gibt es viele weitere Benefits, die auf der Website von Heimbrock Winkler eingesehen werden können.

A S

#### HIGHVOLT Prüftechnik Dresden GmbH



**Branche:** Elektrotechnik, Hochspannungstechnik

Julia Mönnich

[j.moennich@highvolt.com](mailto:j.moennich@highvolt.com)

[www.highvolt.com/karriere](http://www.highvolt.com/karriere)

Für den Weltmarkt projektieren und fertigen wir Hochspannungs- und Hochstromprüfsysteme zur Prüfung von Energiekabeln, Hochspannungstransformatoren und weiteren Geräten der elektrischen Energieübertragung. Mit unseren innovativen Produkten und digitalen Lösungen unterstützen wir den Netzausbau für eine nachhaltige Energieversorgung. Wir eröffnen Ihnen als Unternehmen in der REINHAUSEN Gruppe vielfältige Möglichkeiten in einer zukunftsorientierten Branche. HIGHVOLT – where Power meets Passion.

F P S

#### Ingenieurbüro Herzog & Partner GmbH



**Branche:** Ingenieurdienstleistungen

Ralf Buschmann

[bewerbung@ibherzog.de](mailto:bewerbung@ibherzog.de)

[www.ibherzog.de](http://www.ibherzog.de)

Willkommen bei Ihrem leistungsstarken Partner für technische Bearbeitung und Bauüberwachung elektro- und informationstechnischer Anlagen. Unser vielfältiges Leistungsspektrum der Planung und Objektbetreuung reicht von Starkstromanlagen einschl. Parametrierung und Prüfung von Schutztechnik in der Nieder- bis Hochspannung bis hin zu Informationstechnik und Gefahrenmeldeanlagen, sicherheitstechnischen Anlagen und Aufzügen. Ingenieurleistungen im Hoch- und Tiefbau technischer Bauwerke einschl. der Erarbeitung von Bauanträgen runden unser Profil ab.

F P R S W

#### Interessenvertretung 50Plus e.V.

**Branche:** Verbände, Verein



Hermann-Josef Kracht

[kracht@iv50plus.de](mailto:kracht@iv50plus.de)

[www.iv50plus.de](http://www.iv50plus.de)

Unser Ziel ist es, die Stimme der Lebenskenner (Menschen über 50 Jahre) zu sein und sich für deren Interessen einzusetzen. Der jetzige Arbeitsmarkt stellt die Lebenskenner vor eine größere Herausforderung. Wir zeigen den Lebenskennern einen Weg auf, wie sie zu einem neuen Job kommen können.

F Q R W

#### ITB-Dresden GmbH



**Branche:** Handwerk

Cindy Buchert

[personal@itb-dresden.de](mailto:personal@itb-dresden.de)

[www.itb-dresden.de/jobs](http://www.itb-dresden.de/jobs)

Sie benötigen einen Hausmeister, Elektrotechniker, Reinigungskräfte oder Landschaftsgärtner für Ihr Zuhause oder suchen für die Verwaltung und Betreuung gewerblich genutzter Immobilien einen kompetenten Partner an Ihrer Seite – wir bieten Ihnen stets individuelle Lösungsvorschläge. Seit 1992 bieten wir umfangreiches Know-How im Bereich der Gebäudedienstleistung. Unser Team setzt sich aus ca. 130 Mitarbeitenden zusammen.

A F P Q R

#### Karriere-Institut



**Branche:** Coaching, Seminare

[www.daskarriereinstitut.de](http://www.daskarriereinstitut.de)

Das Karriere-Institut fördert und unterstützt in allen karriere- und persönlichkeitsrelevanten Fragen. Egal, ob Sie Student sind, bereits erste Berufserfahrung gesammelt haben oder langjähriger Mitarbeiter sind.

A F P Q S W

#### KLINIK BAVARIA Kreisch/Zscheckwitz



**Branche:** Gesundheitswesen

[personal@klinik-bavaria.de](mailto:personal@klinik-bavaria.de)

[karriere.klinik-bavaria.de](http://karriere.klinik-bavaria.de)

Die KLINIK BAVARIA Kreisch/Zscheckwitz eröffnet Dir vielfältige und spannende Berufsperspektiven – von der Pflegeausbildung, über Ausbildungen in therapeutischen oder verwalterischen Bereichen bis hin zu Dual-Studiengängen. In enger Zusammenarbeit mit dem Fachkrankenhaus und dem Rehabilitationszentrum bilden wir seit Jahren erstklassige Fachkräfte aus. Neben einem abwechslungsreichen Umfeld, bieten wir Dir einige Benefits, die Dir den Einstieg ins Berufsleben erleichtern.

A F P Q R S W

# Ausstellerverzeichnis

## Kraftanlagen Energies & Services SE; ECM Ingenieur-Unternehmen für Energie- und Umwelttechnik GmbH



**Branche:** Engineering, EMSR-Technik, Anlagenbau, Anlagenplanung, Rohrleitungsbau, Fernwärme



Muhammed Turgunjan  
[muhammed.turgunjan@kraftanlagen.com](mailto:muhammed.turgunjan@kraftanlagen.com)  
[www.kraftanlagen.com/karriere](http://www.kraftanlagen.com/karriere)

Als Tochterunternehmen des Equans-Konzerns leisten wir wichtige Beiträge zur Energiewende und zum globalen Klimaschutz. Denn wir, weltweit 90.000 Kolleg\*innen in 20 Ländern, planen, bauen und betreiben die Infrastruktur von morgen. Liefern wegweisende Konzepte, innovative Technologien und Services für die neue Welt der Industrieanlagen, Energiewirtschaft, Gebäudetechnik und Datacenter. Solch visionäre Projekte stemmen wir nur mit einem kompetenten Team: Deshalb investieren wir stetig in Ihre Talente, Ihre Bildung, Ihre Zukunft. Schenken Ihnen Vertrauen und Freiheiten. Nicht weil wir's müssen, sondern weil wir's wollen!

F S

## LT BahnTechnik GmbH



**Branche:** Technische Serviceleistungen im Infrastrukturbereich von Eisenbahnunternehmen

Andreas Rode, Marcel Haben  
[karriere@lt-bahntechnik.de](mailto:karriere@lt-bahntechnik.de)  
[www.lt-bahntechnik.de/karriere.html](http://www.lt-bahntechnik.de/karriere.html)

Der Schwerpunkt unseres Unternehmens ist die Erbringung von technischen Serviceleistungen im Infrastrukturbereich von öffentlichen und privaten Eisenbahnunternehmen. Seit 2006 sind wir anerkannter Partner der Deutsche Bahn AG im Bereich der Leit- und Sicherungstechnik.

A F Q R S W

## Mary Kay Cosmetics

MARY KAY

**Branche:** Kosmetik, Direktvertrieb  
Martina Matejko  
[martina.matejko@gmail.com](mailto:martina.matejko@gmail.com)  
[www.marykay.de/tinka.matejko/de-de/be-a-beauty-consultant](http://www.marykay.de/tinka.matejko/de-de/be-a-beauty-consultant)

Mary Kay steht international für innovative Hautpflege, Trend-Make-up und individuelle Schönheitsberatung. Das Unternehmen fördert Frauen und mittlerweile auch Männer in ihrer persönlichen und beruflichen Entwicklung durch ein starkes Netzwerk selbstständiger Beauty-Beraterinnen und Beratern. Wissenschaftlich entwickelte Produkte und persönliche Beratung machen das Markenerlebnis einzigartig.

F Q R S

A Auszubildende  
E Existenzgründer  
F Fachkräfte / Spezialisten  
P Praktikanten

Q Quereinsteiger  
R Rückkehrer / Wiedereinsteiger  
S Studierende  
W Weiterbildende

## Paracelsus Gesundheitsakademie Dresden



**Branche:** Berufs- und Fachausbildungen, Seminare und Workshops

Ines Sandig  
[dresden@paracelsus.de](mailto:dresden@paracelsus.de)  
[www.paracelsus.de](http://www.paracelsus.de)

Die Paracelsus Gesundheitsakademie ist Europas führendes Institut für Ausbildungen in Naturheilkunde, Psychotherapie, Tierheilkunde, Beauty und Wellness und bietet praxisnahe Kurse an über 54 Standorten mit über 1.000 erfahrenen Dozenten an. Seit fast 50 Jahren vermittelt sie fundiertes Wissen für moderne Gesundheitsberufe und fördert ganzheitliche Bildung.

Q W

## PBVI GmbH



**Branche:** Ingenieurdienstleistungen für Verkehrsinfrastruktur

Sarah Scheffler  
[bewerbung@pbvi.de](mailto:bewerbung@pbvi.de)  
[www.pbvi.de/karriere](http://www.pbvi.de/karriere)

PBVI Planung | Bauüberwachung | Vermessung für Infrastruktur GmbH  
Als unabhängige Ingenieurgesellschaft mit Hauptsitz in Berlin ist die PBVI auf dem Markt der Ingenieurdienstleistungen für Verkehrsinfrastruktur bundesweit tätig.

Wir planen Bauwerke sowie Bauprozesse und überwachen Baumaßnahmen für den öffentlichen und privaten Bauherrn. In den Gebieten der Planung, Bauüberwachung und Vermessung arbeitet die PBVI GmbH mit festen, leistungsstarken Partnern zusammen. Mit unserem Tochterunternehmen, der R-E-S sind wir auch auf dem Markt der technischen Sicherung von Baustellen am Gleis vertreten.

A F P Q R S W

## Sachsenmilch AG



**Branche:** Lebensmittel- und Verpackungsindustrie, Transport und Logistik

Vanessa Massochua  
[jobs@sachsenmilch.de](mailto:jobs@sachsenmilch.de)  
[www.muellergroup.com/karriere/die-utm-als-arbeitgeber](http://www.muellergroup.com/karriere/die-utm-als-arbeitgeber)

Arbeiten bei Sachsenmilch bedeutet, Teil eines regional verwurzelten Familienunternehmens und international wachsenden Lebensmittelkonzerns zu sein. Die Sachsenmilch Leppersdorf ist eine der modernsten Molkereien Europas und ergänzt als Teil der Unternehmensgruppe Theo Müller das Molkerei-Portfolio mit den typisch pinken Produkten wie Joghurt, Butter und Käse. Hinzu kommen Molkederivate für Sportler- und Babynahrung sowie Bioethanol – alles gewonnen aus nur einem Rohstoff: Milch.

A F P Q S

## SPL Powerlines Germany GmbH



**Branche:** Bau von Oberleitungen,  
Elektrifizierung

[www.powerlines-group.com](http://www.powerlines-group.com)

Die SPL Powerlines Germany GmbH ist einer der führenden Systemanbieter im Bereich Bahnelektrifizierung und Energieinfrastruktur – und das seit Jahren. Als Teil der international tätigen Powerlines Group gestalten wir die Infrastruktur moderner Mobilität und leisten einen zentralen Beitrag zur nachhaltigen Energieversorgung Europas. Unsere Mission ist klar: Ohne den Ausbau der öffentlichen Verkehrsnetze und der Energienetze sind die ambitionierten Ziele für Klimaneutralität und Versorgungssicherheit in Europa nicht erreichbar. Deshalb elektrifizieren wir Bahnstrecken im Nah- und Fernverkehr, errichten Hochspannungsleitungen für die Energieübertragung und schaffen Ladeinfrastruktur für elektrische Bus- und Nutzfahrzeugflotten.

F S

## SSK Security GmbH



**Branche:** Sicherheit

Mandy Kuß  
[bewerbung@ssksecurity.de](mailto:bewerbung@ssksecurity.de)  
[www.ssksecurity.de](http://www.ssksecurity.de)

SSK Security GmbH – Sicherheit ist kein Zufall. Seit 25 Jahren stehen wir für umfassende Sicherheitslösungen. Von Veranstaltungssicherheit über Objektschutz, Notrufzentrale und Revierdienste, Alarm- und Interventionsfahrten bis hin zu bewaffnetem Personenschutz – bei uns kommt alles aus einer Hand. Der Schlüssel zu unserem Erfolg: enge Zusammenarbeit mit unseren Kunden und die strategische Entwicklung individueller Sicherheitskonzepte – von der ersten Analyse bis zur Umsetzung.

A F Q R

## telent GmbH



**Branche:** Telekommunikation

Petra Trabert  
[bewerbung@telent.de](mailto:bewerbung@telent.de)  
[www.telent.de/de/karriere/stellenangebote](http://www.telent.de/de/karriere/stellenangebote)

Die telent GmbH bietet maßgeschneiderte Technologielösungen und Services im Bereich Kritischer Infrastrukturen (KRITIS), Digitalisierung und Industrie 4.0. Bei der Vernetzung und Automatisierung digitaler Geschäftsprozesse setzt telent vor allem auf umfassende Kompetenz in den Bereichen Cybersecurity, moderne IP- und Betriebsnetze, PMR, IoT, Wireless-Access (pLTE / 5G) sowie auf Technologie- und Infrastruktur-Services, u. a. für die Elektromobilität. Das Unternehmen bringt sein Know-how in den Aufbau einer geeigneten IT- / OT-Infrastruktur ein, um Smart-Energy- und Smart-Transportation-Anwendungen sowie Lösungen für die Industrie und den öffentlichen Sektor in Deutschland schneller zu realisieren.

F R S

## VIRO Group



**Branche:** Sondermaschinenbau, Halbleiterindustrie, Automatisierungstechnik, Elektrotechnik

Hannah Jäger  
[h.jaeger@viro-group.com](mailto:h.jaeger@viro-group.com)  
[careers.viro-group.com/de](http://careers.viro-group.com/de)

VIRO ist ein internationales Ingenieurbüro, das auf Engineering und Projektmanagement spezialisiert ist. Das Unternehmen entwickelt, projiziert und realisiert komplexe Projekte für den Maschinen- und Anlagenbau, die Automobil- sowie die Halbleiterindustrie. Die Hardware wird im internationalen Partnernetzwerk gefertigt. Mit Niederlassungen in Deutschland, den Niederlanden und Belgien steht VIRO seinen internationalen Auftraggebern fachlich kompetent und professionell zur Seite.

F S

## Vonovia SE

**Branche:** Immobilien, Handwerk



[bewerbung@vonovia.de](mailto:bewerbung@vonovia.de)  
[www.jobs.vonovia.de](http://www.jobs.vonovia.de)

Der Technische Service von Vonovia ist als Dienstleister für Handwerksleistungen mit über 5.000 Mitarbeiterinnen und Mitarbeitern Teil von Vonovia. Bundesweit erledigen wir schnell, zuverlässig und fachgerecht Instandhaltungsarbeiten und Kleinreparaturen innerhalb kurzer Zeit und sanieren Wohnungen. Hinzu kommen unsere neuen Aufgabengebiete Neubau und Modernisierung von Wohngebäuden.

A F Q R

## Zoll – Hauptzollamt Dresden



**Branche:** Öffentlicher Dienst

Rebecca Weidner  
[bewerbungsanfragen.hza-dresden@zoll.bund.de](mailto:bewerbungsanfragen.hza-dresden@zoll.bund.de)  
[www.zoll-karriere.de](http://www.zoll-karriere.de)

Wenn du dich für eine Karriere beim Zoll entscheidest, hast du es mit Zöllen, Steuern, LKWs, Schmuggelware und vielem mehr zu tun. Das Beste an dieser Geschichte ist allerdings, dass beim Zoll Innendienst und Außendienst grundsätzlich mit einer Ausbildung oder mit einem Studium möglich sind. Ob mittlere Reife oder Abi – beim Zoll findest du die richtige Karriereleiter für dich und dein Können.

A S

# Vortragsbereich

In diesem Bereich erwarten Sie praxisbezogene Vorträge zu allen wichtigen Themen rund um Lebenslauf, Bewerbung, Vorstellungsgespräch, Selbstmanagement und Karriereplanung. Unsere Experten geben Ihnen wertvolle Einblicke aus erster Hand – kostenlos und ohne Voranmeldung.



11:00 Uhr

## Hinter den Kulissen: Was Entscheider\*innen in Auswahlgesprächen wirklich interessiert

Cüneyt Özer  
Defacto Karrieremanagement<sup>+1</sup>



11:30 Uhr

## Workshop: Finde den Job, der wirklich zu dir passt!

Karolin Stix  
New Work Life Design



12:00 Uhr

## Vergiss das Alter – Jetzt ist deine Zeit für einen Neuanfang!

Ralf Wuzel  
Interessenvertretung 50Plus e.V.



12:30 Uhr

## Interview Do's and Dont's: Tipps für alle Bewerber

Felix Heinicke  
Heinicke Consulting



13:00 Uhr

## Dein Karrierekompass: 6 Kriterien, die Dein Traumjob erfüllen muss

Alexander Schorsch  
Coaching & Consulting



13:30 Uhr

## Berufliche Neuorientierung und wie sie gelingt

Gilbert Hartsch  
INQUA-Institut für Coaching



14:00 Uhr

## Happy End gibt's nur im Kino: Du bekommst, was du dir verhandelst!

Florian Wey  
L&W CONSOLIDATION GmbH



14:30 Uhr

## Bewerben mit WOW – Die 3 wichtigsten Regeln für den WOW-Effekt

Merve Yalcin  
mehrwertsein | Coaching & Bewerbungstraining



15:00 Uhr

## Tipps und Hinweise zur optimalen Gehaltsverhandlung

Carsten Hentschel  
Das Karriere-Institut



15:30 Uhr

## Workshop: Welche Gewohnheiten blockieren deine Karriere? Entwickle kleine Schritte zur Veränderung

Sandra-Lorena Bahlmann  
Go-To Coach für Frauen in Tech Startups

# 20-minütiger Bewerbungs-Check

Lassen Sie im Bereich Bewerbungs-Check Ihre Bewerbungsunterlagen von einem Profi individuell prüfen und optimieren.

Zur Teilnahme müssen Sie einen Termin vereinbaren. Die Terminvergabe erfolgt während des Karrieretags am Messestand „Bewerbungs-Check“.



**Felix Heinicke**

E-Mail: [felix.heinicke@heinicke-consulting.com](mailto:felix.heinicke@heinicke-consulting.com)

[www.heinicke-consulting.com](http://www.heinicke-consulting.com)

#### Schwerpunktthemen

Interviewtraining, Karriere Coaching, Job-Fit-Beratung Einzelcoaching Akademiker, Science meets business, Berufswegeplanung, Vermarktungsstrategien, Kommunikation

INTERESSEN  
VERTRETUNG 50<sup>+</sup>

E-Mail: [info@iv50plus.de](mailto:info@iv50plus.de)

[www.iv50plus.de](http://www.iv50plus.de)



KARRIEREINSTITUT

*Karriere. Gestalten!*

E-Mail: [info@daskarriereinstitut.de](mailto:info@daskarriereinstitut.de)

[www.daskarriereinstitut.de](http://www.daskarriereinstitut.de)



**Krug-Personal<sup>®</sup> Leipzig**

AZAV-zertifizierter Träger

BERATUNG • COACHING • VERMITTLUNG

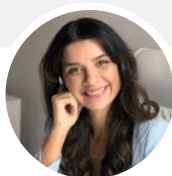
**Thomas Krug**

E-Mail: [info@krug-personal.de](mailto:info@krug-personal.de)

[www.krug-personal.de](http://www.krug-personal.de)

#### Schwerpunktthemen

Einzelcoaching Akademiker, Science meets business, Berufswegeplanung, Vermarktungsstrategien, Kommunikation



mehr  
wertsein

**Merve Yalcin**

E-Mail: [info@mehrwertsein-coaching.de](mailto:info@mehrwertsein-coaching.de)

[www.mehrwertsein-coaching.de](http://www.mehrwertsein-coaching.de)

#### Schwerpunktthemen

Moderne Bewerbungsstrategien, Karrieregestaltung für Frauen, Neuorientierung, Selbstbewusstes Auftreten und Bewerben mit WOW-Effekt



# 20-minütige Beratung - Coaching-Zone

In der 20-minütigen Einzelberatung bieten wir Ihnen die Möglichkeit, Antworten auf Ihre Fragen zu erhalten, die für Sie persönlich relevant sind. Zur Teilnahme müssen Sie einen Termin vereinbaren. Die Terminvergabe erfolgt während des Karrieretags am Messestand „Coaching-Zone“.



**Marco Bartens**

E-Mail: [beratung@kursaenderung.com](mailto:beratung@kursaenderung.com)  
[www.kursaenderung.com](http://www.kursaenderung.com)

## Schwerpunktthemen

Individualpsychologischer Trainer und Coach, Erstellung moderner und zeitgemäßer Bewerbungsunterlagen, Karriereberatung, Bewerbungscoaching, Existenzgründercoaching Berufliche Neuorientierung, Führungskräfteentwicklung und Karriere-Coaching



**Nadja Forster**

E-Mail: [contact@match-community.com](mailto:contact@match-community.com)  
[www.match-community.com](http://www.match-community.com)

## Schwerpunktthemen

Passung, Orientierung, Ganzheitliches berufliches Wohlbefinden, sinnhafte & erfüllte Karriere, Herzensjob, Herzenskarriere



**Gilbert Hartsch**

E-Mail: [info@inqua-institut.de](mailto:info@inqua-institut.de)  
[www.inqua-institut.de](http://www.inqua-institut.de)

## Schwerpunktthemen

Berufliche Neuorientierung, Führungskräfteentwicklung und Karriere-Coaching



**Hanjo Meinhardt**

E-Mail: [coaching@hanjo-meinhardt.de](mailto:coaching@hanjo-meinhardt.de)  
[www.hanjo-meinhardt.de/coaching](http://www.hanjo-meinhardt.de/coaching)

## Schwerpunktthemen

Entscheidungsklarheit, Prioritätenfokus, Berufliche Veränderung & Karriereplanung, Stress- & Reizmanagement, Resilienzentwicklung



**Jana Reichel**

E-Mail: [info@inqua-institut.de](mailto:info@inqua-institut.de)  
[www.inqua-institut.de](http://www.inqua-institut.de)

## Schwerpunktthemen

Karriere-Coaching, AVGS-Coaching, Berufliche Veränderungsprozesse, Potenzialanalyse, Berufliche Neuorientierung, KI im Bewerbungsprozess, Bewerbungsstrategien, Gehaltsverhandlung



**Alexander Schorsch**

E-Mail: [mail@alexanderschorsch.com](mailto:mail@alexanderschorsch.com)  
[www.alexanderschorsch.com](http://www.alexanderschorsch.com)

## Schwerpunktthemen

Berufliche Neuorientierung, KI im Bewerbungsprozess, Bewerbungsstrategien, Gehaltsverhandlung



**Karolin Stix**

E-Mail: [karolin@new-work-life-design.de](mailto:karolin@new-work-life-design.de)  
[www.yourjobjourney.de](http://www.yourjobjourney.de), [www.jobserviette.de](http://www.jobserviette.de)

## Schwerpunktthemen

Personal- und Karrieregestaltung, Berufliche Orientierung, Stresskompetenz und Resilienz



**Florian Wey**

E-Mail: [florian.vey@lwconsolid.de](mailto:florian.vey@lwconsolid.de)  
[www.lwconsolid.de](http://www.lwconsolid.de)

## Schwerpunktthemen

Individuelle Karriereberatung, Persönlichkeitsanalysen & Profiling, Bewerbungscoaching, Selbstpräsentation & Personal Branding, Verhandlungskompetenz & Selbstwert, Karriereplanung & Zukunfts-kompetenzen, Mentale Stärke & Mindset-Arbeit

## Fotoshooting

Der erste Eindruck zählt: Bei unserem großen Bewerbungsfotoshooting wird von erfahrenen Profi-Fotografen Ihr perfektes Bewerbungsbild geschootet. Und das Beste: ein Foto bekommen Sie kostenlos von uns! Zur Teilnahme müssen Sie einen Termin vereinbaren. Die Terminvergabe erfolgt während des Karrieretags am Messestand „Fotoshooting“.



842.Studio  
Kay List - Fotos, Videos &  
Social Media Marketing

studio@achtvierzwei.de  
0172 962 49 65

# Karriere mit Energie

Mit Begeisterung für Elektrifizierung

ibherzog.de

**HERZOG**  
UND PARTNER PLANUNGSBÜRO  
FÜR ELEKTRO- UND INFORMATIONSTECHNIK



**TEX** HOLDING

Zuverlässig  
wie die Menschen in der Region.

## LT BahnTechnik GmbH

Leit- & Sicherungstechnik  
Signal-, Weichen- und  
Erdungstechnik

[www.lt-bahntechnik.de](http://www.lt-bahntechnik.de)

[karriere@lt-bahntechnik.de](mailto:karriere@lt-bahntechnik.de)



# Hilfreiche Helferlein: KI für die Bewerbung nutzen



Künstliche Intelligenz eröffnet Bewerberinnen und Bewerbern zahlreiche neue Möglichkeiten – von der effizienten Stellensuche über die gezielte Optimierung von Bewerbungsunterlagen bis hin zur individuellen Karriereplanung. Auch bei der Vorbereitung Ihres Messebesuchs leistet Ihnen KI wertvolle Dienste.

Ein wichtiger Hinweis vorab: Am Ende entscheidet immer ein Mensch in einem persönlichen Gespräch über Ihre Einstellung. Lassen Sie die KI daher kein unrealistisches „Wunsch-Ich“ generieren, sondern nutzen Sie die Tools, um Ihre echten Stärken herauszuarbeiten, Ihre Unterlagen zu perfektionieren und sich optimal auf ein Vorstellungsgespräch vorzubereiten.

## Recherche der Aussteller

Gute Vorbereitung ist alles: Wollen Sie mit einem potenziellen Arbeitgeber auf der Messe sprechen, so machen Sie sich auf der Website des Unternehmens vorab mit dessen Produkten, Standorten, seiner Branche, seiner Geschichte und Philosophie vertraut. Zusätzlich können Sie eine KI bitten, Ihnen die wichtigsten Informationen zum Aussteller übersichtlich zusammenzufassen.

## Erarbeitung von gezielten Fragen

Bitten Sie die KI, aus Ihrer Perspektive typische Fragen an das jeweilige Unternehmen zu generieren. Beispiel: „Ich interessiere mich für eine Position als XYZ bei der Musterfirma Maier. Welche Fragen sollte ich den Personalern auf der Messe stellen, um herauszufinden, ob das Unternehmen zu mir passt?“ So erhalten Sie maßgeschneiderte Leitfragen, mit denen Sie Ihr Interesse und Fachwissen signalisieren. Ein gut vorformulierter Leitfaden (z. B. in Stichpunkten oder als Dialog) nimmt Ihnen mögliche Hemmungen, ein Gespräch zu beginnen.

## Elevator Pitch

Ein „Elevator Pitch“ beschreibt eine ca. 30-sekündige Selbstpräsentation, die Ihrem Gegenüber einen perfekten ersten Eindruck vermittelt, wer Sie sind und was Sie für den Job qualifiziert. Füttern Sie die KI mit Infos zu Ihrem beruflichen Hintergrund, Ihren Stärken und Zielen. Sie wird Ihnen einen Vorschlag liefern, den Sie anpassen und einüben können. Achten Sie darauf, dass Ihre Persönlichkeit und Ihre authentische Stimme erkennbar bleiben.

## Unterstützung bei Lebenslauf und Anschreiben

Übermitteln Sie der KI Basisinformationen (z. B. Qualifikationen, Berufserfahrung, gewünschte Position), damit sie Entwürfe für Anschreiben, Lebensläufe oder Profilbeschreibungen erstellt. Verlassen Sie sich allerdings nicht blindlings auf ein KI-Tool, sondern kontrollieren Sie immer die Ergebnisse.

Werkzeuge wie [chatgpt.com](https://chatgpt.com) oder [gemini.google.com](https://gemini.google.com) können Ihnen auch helfen, wichtige Begriffe aus einer Stellenanzeige zu extrahieren, damit Sie diese in Ihrem Lebenslauf oder im Anschreiben unterbringen.

## Stil- und Grammatikprüfung

Recruiter legen großen Wert auf fehlerfreie Bewerbungsunterlagen. Nutzen Sie ChatGPT & Co. für eine umfassende Rechtschreib- und Stilkorrektur. Die KI erkennt auch Schachtelsätze oder zu komplexe Satzstrukturen und gibt Empfehlungen, Ihre Texte klarer und verständlicher zu formulieren. Achten Sie im Endergebnis immer darauf, dass die Formulierungen zu Ihnen und zur ausgeschriebenen Position passen.

## Vorbereitung auf Vorstellungsgespräche

Nutzen Sie die KI als Coach für das Job-Interview! Einige Apps (auch ChatGPT) können typische Fragen generieren, die in Ihrem Berufsbereich oft gestellt werden. Sie schlagen Beispielantworten vor und geben sogar direktes Feedback auf Ihre Antworten. Ein Prompt dazu könnte lauten: „Stell Dir vor, Du bist der Recruiter eines Unternehmens in der XYZ-Branche und führst mit mir ein Vorstellungsgespräch für die Position eines POSITIONSTITEL. Welche Fragen würdest Du mir stellen?“

## KI-Analyse für Skills und Weiterbildung

Basierend auf Ihrem Lebenslauf und den aktuellen Anforderungen einer konkreten Stellenausschreibung kann eine KI aufzeigen, welche Fähigkeiten Ihnen noch fehlen und wo Sie sich weiterbilden sollten. So investieren Sie gezielt in Ihre persönliche und berufliche Entwicklung.



# BBQ



Ich ~~solte~~, ~~würde~~, ~~könnte~~,  
will, kann, werde neue  
Karrierewege gehen.

Hierfür bieten wir dir:

Umschulungen & Weiterbildungen

Coachings & Bewerbungstraining

Sprachkurse

100 %  
Förderung



bbq.de

Foto: Krakenimages.com, Vadim Pastuh - stock.adobe.com

# VIRO

Karrieretag  
Dresden  
18.11.2025

Wir freuen  
uns auf Deinen  
Besuch!

## Der Systemintegrator und Entwicklungspartner für die Industrie



...wo der Standard endet, beginnt VIRO



Internationale  
Kunden



> 900  
Mitarbeitende



Niederlassungen  
in Deutschland,  
den Niederlanden  
und Belgien

[www.viro-group.com](http://www.viro-group.com)

*the performance of technology*

## Wir vernetzen

## die kritische Infrastruktur Deutschlands

## Mach mit und werde Teil unseres Teams!



[www.telent.de](http://www.telent.de)

# telent

service • commitment • value

# Karrieretag – die Jobmesse in der Region



[www.karrieretag.org](http://www.karrieretag.org)