

# Messeprogramm

Messe Dortmund

# Karrieretag Dortmund

## Top-Aussteller



# Inhalt

Hallenplan .....	Seite 4
Ausstellerverzeichnis .....	Seite 10
Vorträge .....	Seite 15
Workshops .....	Seite 16
Bewerbungs-Check .....	Seite 16
Coaching-Zone .....	Seite 18



**DEINE ZUKUNFT BEI  
REDPATH DEILMANN**

Als Teil der globalen Redpath-Gruppe setzen wir Maßstäbe im Schacht- und Bergbau. Wir bieten spezialisierte Lösungen für den Schachtbau, Reparaturen und Montagearbeiten, insbesondere in Deutschland und Europa.

Du bist auf der Suche nach einer abwechslungsreichen und aufregenden Tätigkeit, die garantiert nicht wie die meisten ist? Dann bist Du bei uns richtig.

**WERDE TEIL VON UNS ALS** (m/w/d)

- Konstruktionsingenieur
- Bergbauingenieur
- Auszubildender (z.B. Bergbautechnologe, Industrieelektriker)
- uvm.

**DIREKT ONLINE BEWERBEN**  
[karriere.redpathdeilmann.com](http://karriere.redpathdeilmann.com)



**Justiz-NRW**  
Karriere

**Starte Deine  
Zukunft**

**Mit uns was bewirken.**

**Jetzt informieren  
und bewerben!**  
[justiz-karriere.nrw](http://justiz-karriere.nrw)

# Herzlich willkommen zum Karrieretag Dortmund!

Alexander Kalouti  
Oberbürgermeister der  
Stadt Dortmund



Foto: Stadt Dortmund/Gorecki

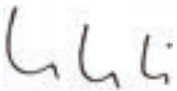
Liebe Besucherinnen und Besucher,

herzlich willkommen in Dortmund! Als Oberbürgermeister und Schirmherr freue ich mich, dass der Karrieretag NRW erneut hier stattfindet.

Der Tag bietet Ihnen die Möglichkeit, Unternehmen aus unterschiedlichen Branchen kennenzulernen, wertvolle Kontakte zu knüpfen und sich über neue Wege in Beruf und Weiterbildung zu informieren. Ob Berufsstart, Neuorientierung oder Weiterbildung – hier können Sie Perspektiven entwickeln und fundierte Entscheidungen treffen.

Unsere Arbeitswelt verändert sich schnell. Digitalisierung, Innovationen und nachhaltige Konzepte eröffnen Chancen. Nutzen Sie den Karrieretag, um Neues auszuprobieren, sich inspirieren zu lassen und die Weichen für Ihre berufliche Zukunft zu stellen.

Ich wünsche Ihnen einen erfolgreichen und erkenntnisreichen Tag in der Messe Dortmund!



Alexander Kalouti  
Oberbürgermeister der Stadt Dortmund

Daniela Luesgens  
Team Karrieretag



Saskia Thurm  
Team Karrieretag



Auf dem Karrieretag begegnen sich qualifizierte Bewerber und Arbeitgeber aus der Region auf Augenhöhe. Recruiting und Bewerben ist hier ganz einfach – und vor allem persönlich. In Dortmund präsentieren sich heute rund 30 Top-Unternehmen und stellen sich und alle Chancen sowie Karriereemöglichkeiten vor.

Nutzen Sie das attraktive Rahmenprogramm für Besucher: Individuelle Bewerbungs-Checks, Karriere-Coachings und Vorträge von erfahrenen Experten warten auf Sie – alles komplett kostenfrei!

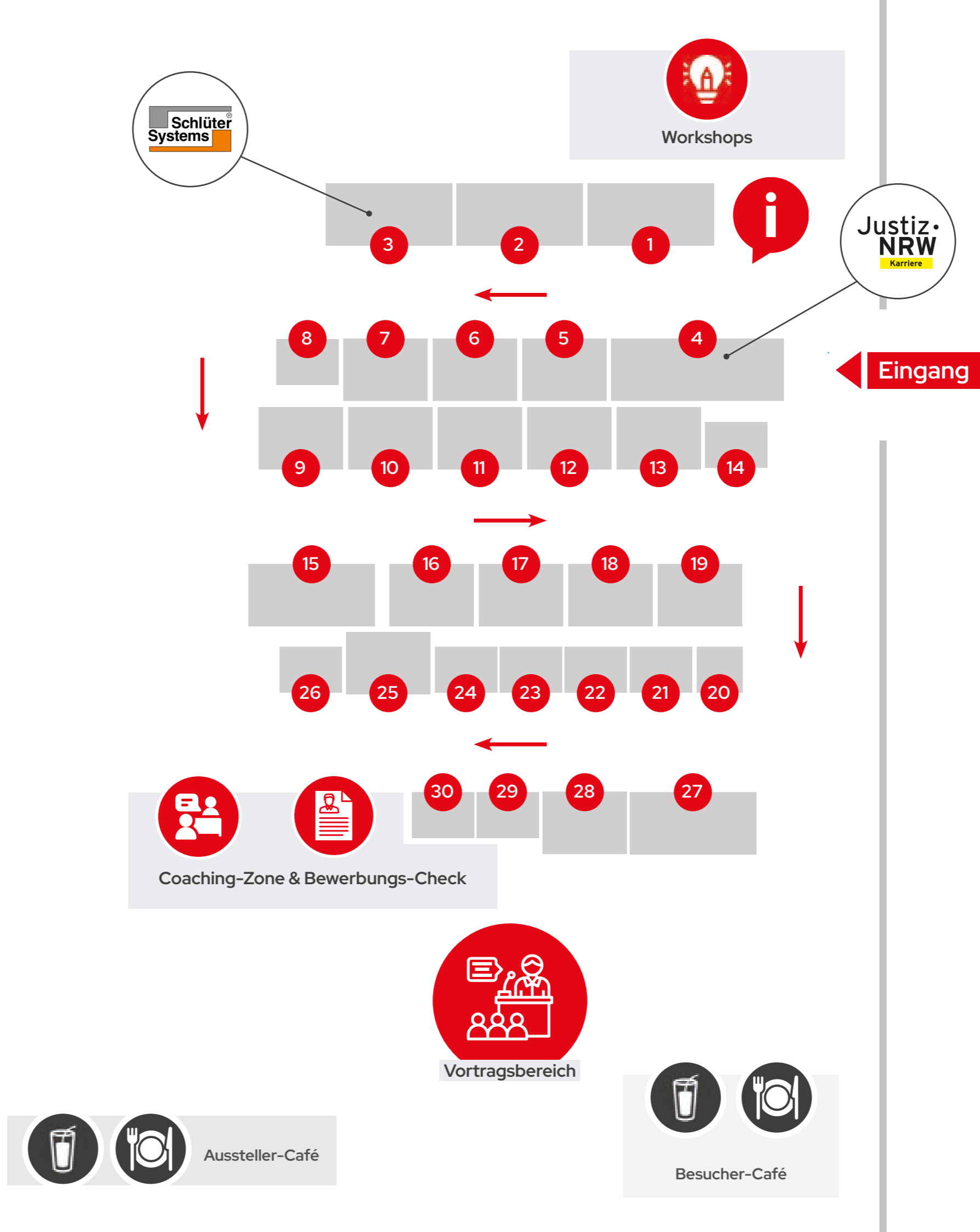
Wir wünschen allen Besuchern und Arbeitgebern einen erfolgreichen Tag mit vielen spannenden Gesprächen!

Ihr Team des Karrieretags  
Dortmund, 22.4.2026



# Hallenplan

Karrieretag Dortmund





- |    |  |    |  |
|----|--|----|--|
| 1  | Stadt Bochum   | 17 | MEDICE Arzneimittel Pütter GmbH & Co. KG                               |
| 2  | Minimax GmbH   | 18 | SAB.Ruhr GmbH  |
| 3  | Schlüter-Systems KG                                    | 19 | Elmos Business Services GmbH   |
| 4  | Justiz.NRW   | 20 | Interessenvertretung 50Plus e.V.                                       |
| 5  | Lohnsteuerhilfeverein - Vereinige Lohnsteuerhilfe e.V. | 21 | Technische Universität Dortmund  |
| 6  | REDPATH DEILMANN GmbH                                  | 22 | ELTROCON GmbH  |
| 7  | Bank für Kirche und Diakonie eG - KD-Bank              | 23 | SPIBO Spielhoff-Bohrwerkzeuge GmbH                                     |
| 8  | Brillux GmbH & Co. KG, Niederlassung Frankfurt         | 24 | Coolblue   |
| 9  | Bundeswehr   | 25 | Brunel GmbH  |
| 10 | STAHLKONTOR GmbH & Co. KG                              | 26 | TriTec HR GmbH   |
| 11 | Bochumer Verein Verkehrstechnik GmbH                   | 27 | Rohrleitungsbau Münster GmbH   |
| 12 | GfTD United SE   | 28 | Knappschaft Kliniken Westfalen   |
| 13 | Freytag & Petersen GmbH & Co. KG                       | 29 | Lobbe Umweltservice GmbH & Co. KG;<br>Lobbe Kanaltechnik GmbH & Co. KG |
| 14 | GFN GmbH   | 30 | INQUA-Institut für Coaching  |
| 15 | Deutsche Bundesbank                                    |    |  |
| 16 | Stadt Dortmund   |    |  |

# Aussteller – alphabetisch



7	Bank für Kirche und Diakonie eG - KD-Bank	29	Lobbe Umweltservice GmbH & Co. KG; Lobbe Kanaltechnik GmbH & Co. KG
11	Bochumer Verein Verkehrstechnik GmbH	5	Lohnsteuerhilfverein - Vereinige Lohnsteuerhilfe e.V.
8	Brillux GmbH & Co. KG, Niederlassung Frankfurt	17	MEDICE Arzneimittel Pütter GmbH & Co. KG
25	Brunel GmbH	2	Minimax GmbH
9	Bundeswehr	6	REDPATH DEILMANN GmbH
24	Coolblue	27	Rohrleitungsbau Münster GmbH
15	Deutsche Bundesbank	18	SAB.Ruhr GmbH
19	Elmos Business Services GmbH	3	Schlüter-Systems KG
22	ELTROCON GmbH	23	SPIBO Spielhoff-Bohrwerkzeuge GmbH
13	Freytag & Petersen GmbH & Co. KG	1	Stadt Bochum
14	GFN GmbH	16	Stadt Dortmund
12	GfTD United SE	10	STAHLKONTOR GmbH & Co. KG
30	INQUA-Institut für Coaching	21	Technische Universität Dortmund
20	Interessenvertretung 50Plus e.V.	26	TriTec HR GmbH
4	Justiz.NRW		
28	Knappschaft Kliniken Westfalen		



## Herzlich willkommen beim Karrieretag!

Damit Ihr Besuch zum vollen Erfolg wird, haben wir für Sie einige nützliche Tipps zusammengefasst:

- **Nutzen Sie den Hallenplan:** Im Messeprogramm finden Sie den Hallenplan mit allen Ausstellern in alphabetischer und numerischer Sortierung.
- **Ausstellerverzeichnis:** Im Ausstellerverzeichnis finden Sie u.a. die Bewerber-Zielgruppen, die vom jeweiligen Unternehmen bevorzugt gesucht werden, z.B. [A] für Auszubildende oder [F] für Fachkräfte. Auch der Verweis auf die Branche, in der das Unternehmen tätig ist, könnte für Sie nützlich sein.
- **Bewerbungs-Check und Coaching-Zone – alles völlig kostenlos:** Unsere erfahrenen Experten überprüfen Ihre Bewerbungsunterlagen und beraten Sie in einem Kurz-Coaching! Im Hallenplan sind die Positionen dieser Bereiche markiert. Dort finden Sie auch eine/n Mitarbeiter/in vom Karrieretag, bei der/dem Sie Ihren 20-Minuten-Slot reservieren können.
- **Vortragsbereich:** Auch den Ort und die Startzeiten der kostenlosen Vorträge finden Sie im Messeprogramm. Sie benötigen keine Reservierung für die Teilnahme.
- **Laufrichtung:** Wir empfehlen Ihnen, sich entlang der markierten Laufrichtung zu bewegen. Das stellt sicher, dass Sie keinen Aussteller übersehen, und verhindert Stau auf den Gängen. Achten Sie daher immer auf die am Boden angebrachten Richtungspfeile.
- **Sie sind der Star! Bedenken Sie:** Unsere Aussteller sind nur wegen Ihnen hier. Also nur keine falsche Bescheidenheit – sprechen Sie einfach alle Unternehmen an, die Ihnen interessant erscheinen!



## Welcome to Career Day!

To make your visit a complete success, we have compiled some useful tips for you:

- **Use the hall plan:** You will find the hall plan with all exhibitors listed in alphabetical and numerical order in this brochure.
- **Exhibitor directory:** In the exhibitor directory, you will find, among other things, the target applicant groups that are preferred by each company, for example, [A] for apprentices or [F] for skilled workers. The reference to the industry in which the company operates might also be useful to you.
- **Application check and coaching zone – all completely free:** Our experts will review your application documents and advise you in a short coaching session! The locations of these areas are marked on the hall plan. There you will also find a Karrieretag staff member with whom you can reserve your 20-minute slot.
- **Lecture area:** You will also find the start times of the free lectures in this program booklet. You do not need a reservation to participate.
- **Direction of movement:** We recommend that you move along the marked direction of movement. This ensures that you do not overlook any exhibitors and prevents congestion in the aisles. Therefore, always pay attention to the direction arrows on the floor.
- **You are the star!** Remember: Our exhibitors are here because of you. So, no false modesty – just approach any company that seems interesting to you!

## Ihr Team vom Karrieretag vor Ort Your team from Career Day on site

Sprechen Sie uns gerne an / Please feel free to contact us



Saskia Thurm



Celine Rauland



Juliane Stürmer



Noch mehr Infos gibt's auf  
[www.karrieretag.org/dortmund](http://www.karrieretag.org/dortmund)

# Hilfreiche Helferlein: KI für die Bewerbung nutzen

Künstliche Intelligenz eröffnet Bewerberinnen und Bewerbern zahlreiche neue Möglichkeiten – von der effizienten Stellensuche über die gezielte Optimierung von Bewerbungsunterlagen bis hin zur individuellen Karriereplanung. Auch bei der Vorbereitung Ihres Messebesuchs leistet Ihnen KI wertvolle Dienste.

Ein wichtiger Hinweis vorab: Am Ende entscheidet immer ein Mensch in einem persönlichen Gespräch über Ihre Einstellung. Lassen Sie die KI daher kein unrealistisches „Wunsch-Ich“ generieren, sondern nutzen Sie die Tools, um Ihre echten Stärken herauszuarbeiten, Ihre Unterlagen zu perfektionieren und sich optimal auf ein Vorstellungsgespräch vorzubereiten.

## Recherche der Aussteller

Gute Vorbereitung ist alles: Wollen Sie mit einem potenziellen Arbeitgeber auf der Messe sprechen, so machen Sie sich auf der Website des Unternehmens vorab mit dessen Produkten, Standorten, seiner Branche, seiner Geschichte und Philosophie vertraut. Zusätzlich können Sie eine KI bitten, Ihnen die wichtigsten Informationen zum Aussteller übersichtlich zusammenzufassen.

## Erarbeitung von gezielten Fragen

Bitte Sie die KI, aus Ihrer Perspektive typische Fragen an das jeweilige Unternehmen zu generieren. Beispiel: „Ich interessiere mich für eine Position als XYZ bei der Musterfirma Maier. Welche Fragen sollte ich den Personalern auf der Messe stellen, um herauszufinden, ob das Unternehmen zu mir passt?“ So erhalten Sie maßgeschneiderte Leitfragen, mit denen Sie Ihr Interesse und Fachwissen signalisieren. Ein gut vorformulierter Leitfaden (z. B. in Stichpunkten oder als Dialog) nimmt Ihnen mögliche Hemmungen, ein Gespräch zu beginnen.

## Elevator Pitch

Ein „Elevator Pitch“ beschreibt eine ca. 30-sekündige Selbstpräsentation, die Ihrem Gegenüber einen perfekten ersten Eindruck vermittelt, wer Sie sind und was Sie für den Job qualifiziert. Füttern Sie die KI mit Infos zu Ihrem beruflichen Hintergrund, Ihren Stärken und Zielen. Sie wird Ihnen einen Vorschlag liefern, den Sie anpassen und einüben können. Achten Sie darauf, dass Ihre Persönlichkeit und Ihre authentische Stimme erkennbar bleiben.

## Unterstützung bei Lebenslauf und Anschreiben

Übermitteln Sie der KI Basisinformationen (z. B. Qualifikationen, Berufserfahrung, gewünschte Position), damit sie Entwürfe für Anschreiben, Lebensläufe oder Profilbeschreibungen erstellt. Verlassen Sie sich allerdings nicht blindlings auf ein KI-Tool, sondern kontrollieren Sie immer die Ergebnisse.

Werkzeuge wie [chatgpt.com](https://chatgpt.com) oder [gemini.google.com](https://gemini.google.com) können Ihnen auch helfen, wichtige Begriffe aus einer Stellenanzeige zu extrahieren, damit Sie diese in Ihrem Lebenslauf oder im Anschreiben unterbringen.

## Stil- und Grammatikprüfung

Recruiter legen großen Wert auf fehlerfreie Bewerbungsunterlagen. Nutzen Sie ChatGPT & Co. für eine umfassende Rechtschreib- und Stilkorrektur. Die KI erkennt auch Schachtelsätze oder zu komplexe Satzstrukturen und gibt Empfehlungen, Ihre Texte klarer und verständlicher zu formulieren. Achten Sie im Endergebnis immer darauf, dass die Formulierungen zu Ihnen und zur ausgeschriebenen Position passen.

## Vorbereitung auf Vorstellungsgespräche

Nutzen Sie die KI als Coach für das Job-Interview! Einige Apps (auch ChatGPT) können typische Fragen generieren, die in Ihrem Berufsbereich oft gestellt werden. Sie schlagen Beispielantworten vor und geben sogar direktes Feedback auf Ihre Antworten. Ein Prompt dazu könnte lauten: „Stell Dir vor, Du bist der Recruiter eines Unternehmens in der XYZ-Branche und führst mit mir ein Vorstellungsgespräch für die Position eines POSITIONSTITEL. Welche Fragen würdest Du mir stellen?“

## KI-Analyse für Skills und Weiterbildung

Basierend auf Ihrem Lebenslauf und den aktuellen Anforderungen einer konkreten Stellenausschreibung kann eine KI aufzeigen, welche Fähigkeiten Ihnen noch fehlen und wo Sie sich weiterbilden sollten. So investieren Sie gezielt in Ihre persönliche und berufliche Entwicklung.

# Ausstellerverzeichnis

A Auszubildende  
E Existenzgründer  
F Fachkräfte / Spezialisten  
P Praktikanten

Q Quereinsteiger  
R Rückkehrer / Wiedereinsteiger  
S Studierende  
W Weiterbildende

## Bank für Kirche und Diakonie eG – KD-Bank



**Branche:** Banken

Eduard Herter  
[eduard.herter@kd-bank.de](mailto:eduard.herter@kd-bank.de)  
[kd-bank.sucht-sie.de](http://kd-bank.sucht-sie.de)

Die Bank für Kirche und Diakonie eG – KD-Bank ist die älteste evangelische Kirchenbank in Deutschland. Seit 100 Jahren sind wir als Spezialbank für Kirche, Diakonie und die Sozialwirtschaft aktiv. Wir fördern ethische Finanzierungen, die einen positiven sozialen Beitrag leisten. Unser Fokus liegt darauf, Kirche und Diakonie mit nachhaltigen Lösungen und fundierter Beratung zu stärken, damit diese auch in Zukunft Räume des menschlichen Miteinanders gestalten können. Wir investieren in gute Wege.

A F S

## Bochumer Verein Verkehrstechnik GmbH



**Branche:** Metallverarbeitung-/Industriebranche

Nico Pratz  
[pratz@bochumer-verein.de](mailto:pratz@bochumer-verein.de)  
[www.bochumer-verein.de/karriere](http://www.bochumer-verein.de/karriere)

Customer Advantages garantiert.

Die Bochumer Verein Verkehrstechnik GmbH ist einer der weltweit führenden Hersteller von Qualitätsrädern und -radsätzen für alle Arten von Schienenfahrzeugen. Von der Straßenbahn bis zum ICE – auf allen Kontinenten bewegen wir Güter und Menschen und nehmen bei der Entwicklung innovativer Konzepte für den rollenden Verkehr seit Jahrzehnten eine Führungsposition ein.

Diese Erfolge sind auch das Resultat der konsequenten Orientierung am Bedarf unserer Kunden und der kontinuierlichen Förderung der Kompetenz unserer Mitarbeitenden.

A F P S W

## Brillux GmbH & Co. KG, Niederlassung Dortmund



**Branche:** Großhandel, Farben und Lacke

Monika Franz  
[bewerbung@brillux.de](mailto:bewerbung@brillux.de)  
[www.brillux.de/karriere](http://www.brillux.de/karriere)

Brillux ist Hersteller und einer der am stärksten expandierenden Direktanbieter und Vollsortimenter im Lack- und Farbenbereich. Wir sind der starke Partner von Handwerk, Handel, Industrie und Planung. Garantien für die erfolgreiche Partnerschaft sind über 2.700 Mitarbeitende, die in über 190 Niederlassungen und vier Produktionsstätten täglich mit Leidenschaft unsere Erfolgsgeschichte weiterschreiben.

A F

## Brunel GmbH



**Branche:** Ingenieurdienstleistungen

[livemarketing@brunel.net](mailto:livemarketing@brunel.net)  
[www.brunel.net/de-de](http://www.brunel.net/de-de)

Die richtigen Menschen mit den passenden Aufgaben zusammenzubringen – das ist unser Antrieb. Connecting Specialists to Pioneering Projects bedeutet: Wir sind die Brücke zur Karriere, der Schlüssel zum Traumprojekt und ein wichtiger Treiber für innovative technologische Entwicklungen. Mit einem globalen, leistungsstarken Netzwerk aus qualifizierten und erfahrenen Spezialistinnen und Spezialisten unterstützen wir bei der Umsetzung wegweisender Projekte im Engineering und in der IT. Weltweit bieten wir mit über 11.000 Fachkräften an mehr als 120 Standorten in 45 Ländern erstklassige Projektlösungen in Form von Arbeitnehmerüberlassung sowie Dienst- und Werkverträgen beim Kunden oder inhouse bei Brunel.

F S

## Bundeswehr



**Branche:** Öffentlicher Dienst

[KarrBBDortmund@bundeswehr.org](mailto:KarrBBDortmund@bundeswehr.org)  
[www.bundeswehrkarriere.de](http://www.bundeswehrkarriere.de)

Die Bundeswehrangehörigen – Frauen und Männer in Uniform und Zivil – leisten täglich ihren Dienst und erfüllen dabei oftmals gefährliche Aufgaben. Das tun sie stets im Auftrag der Politik. Die Aufgabengebiete sind breit gefächert. IT-Spezialist/in, Notfallsanitäter/in, Panzerkommandant/in, Koch/Köchin, Pilot/in, Jurist/in... Und was viele gar nicht wissen: Neben den militärischen Laufbahnen bietet die Bundeswehr zahlreiche Einstiegsmöglichkeiten im zivilen Bereich. Den Schulabschluss gerade in der Tasche? Dann als Azubi in einem von über 50 Ausbildungsberufen oder mit einem Dualen Studium durchstarten! Ausbildung oder Studium schon absolviert? Dann ist das Traineeprogramm für den mittleren, gehobenen oder höheren Dienst das Richtige für dich, um als Beamtin bzw. Beamter Karriere zu machen. Mit deiner mehrjährigen Berufserfahrung und deiner Expertise bist du bei uns im Direkteinstieg willkommen. Weitere Informationen zu deinen individuellen Karrieremöglichkeiten findest du auf [www.bundeswehrkarriere.de](http://www.bundeswehrkarriere.de) oder im direkten Gespräch mit unseren Karriereberatern.

A F P Q R S W

## Coolblue



**Branche:** Elektronik

Recruitment Team  
[bewerben@coolblue.de](mailto:bewerben@coolblue.de)  
[www.coolblue.de/jobs](http://www.coolblue.de/jobs)

Wir sind Coolblue, ein erfolgreiches E-Commerce Unternehmen aus den Niederlanden. Wir bieten alles von Smartphones, Laptops bis Waschmaschinen und Zubehör. Dabei liegt unser Fokus immer auf höchster Kundenzufriedenheit. Wir tun alles für ein Lächeln.

F Q R S

## Deutsche Bundesbank



**Branche:** Zentralbank

**personal.hv-nrw@bundesbank.de**  
[www.bundesbank.de/karriere](http://www.bundesbank.de/karriere)

Hier arbeiten Sie nicht bei einer Bank. Sie arbeiten bei der Bank der Banken. Neben spannenden Ausbildungs- und Studienmöglichkeiten bieten wir Einstiegsmöglichkeiten u.a. für Data Scientists, Fachleute mit Ingenieur- oder IT-Hintergrund. Als Handwerker\*in und Techniker\*in sind Sie bei uns ebenfalls bestens aufgehoben.

A F P S

## Elmos Recruitment | Elmos Semiconductor Business Services GmbH



**Branche:** Halbleiterhersteller

Barbara Schulte  
**recruitment@elmos.com**  
[www.elmos.com](http://www.elmos.com)

Als führender Hersteller von automobilen Mixed-Signal Halbleitern ist Elmos einer der Pioniere im tiefgreifenden Strukturwandel des Ruhrgebiets. Wir schaffen innovative auf Mikroelektronik basierende Lösungen zur Verbesserung unseres Lebens. Wir gestalten die Mobilität der Zukunft und machen die Welt grüner, sicherer und komfortabler.

A F S

## ELTROCON GmbH



**Branche:** Ingenieurdienstleistungen, Energiewirtschaft, Stromverteilungsnetze

Dr.-Ing. Holger Weber  
**h.weber@eltrocon.de**  
[eltrocon.de](http://eltrocon.de)

Die ELTROCON GmbH ist ein Ingenieurdienstleistungsunternehmen mit Sitz in Bönen (NRW), das sich auf Studien, Analysen und Beratung für Betreiber und Projektierer industrieller und öffentlicher Stromverteilungsnetze spezialisiert hat. Das Unternehmen wurde 2013 gegründet und bearbeitet Fragestellungen rund um Netzbetrieb, Netzausbau sowie technisch-wirtschaftliche Beratung von Verteilnetzbetreibern.

A F P

## Freytag & Petersen GmbH & Co. KG



**Branche:** Großhandel

Julia Kossel  
**karriere\_freyteter@igepagroup.com**  
[www.igepa.de/freytag\\_petersen/karriere](http://www.igepa.de/freytag_petersen/karriere)

Die Freytag & Petersen GmbH & Co. KG ist ein Gesellschafterunternehmen der IGEPA group und zählt mit einem Gesamtumsatz von ca. 170 Millionen Euro zu einem der führenden Großhandelsunternehmen für Papier und Druckmedien in Deutschland. Bei uns dreht sich alles um echte, anfassbare Dinge. Wir bieten unseren Kunden ein breites Spektrum qualitativ hochwertiger Markenprodukte namhafter Lieferanten in den Segmenten grafische Papiere, Druckzubehör, Büropapiere, Karton, Werbetechnik, Large Format Printing, Verpackung, Briefumschläge und Versandtaschen, Digitaldruck, u.v.m.. Aktuell beschäftigen wir an 3 Standorten rund 280 Mitarbeiter. Und sind immer auf der Suche nach Vertriebstalenten, die aus unserer Branche kommen, oder den Beruf der Kaufleute im Groß- und Außenhandelsmanagement oder Fachkraft für Lagerlogistik erlernen möchten.

A F

## GFN GmbH



**Branche:** Geförderte Weiterbildung, Umschulung, Bildungsträger

[www.gfn.de](http://www.gfn.de)

Die GFN GmbH begleitet als Bildungsanbieter mit IT-Spezialisierung deutschlandweit Menschen bei ihrer Weiterbildung und beruflichen Neuorientierung. Der Schwerpunkt des 1997 gegründeten Unternehmens liegt auf marktorientierten IT-Umschulungen und -Weiterbildungen für Arbeitsuchende sowie für förderfähige Beschäftigte. Auch bedarfsorientierte Coachings mit individuellen Schwerpunkten werden angeboten.

Kooperationen mit führenden Herstellern der Softwarebranche und international anerkannte Zertifizierungen, unter anderem von Microsoft, SAP und PRINCE2, gewährleisten ein hochwertiges, am fachlichen und technologischen Fortschritt orientiertes Schulungsangebot. Der trainergeleitete Präsenz- und Online-Unterricht findet bundesweit an über 350 Trainingscentern und Kooperationsstandorten sowie ortsunabhängig im virtuellen Klassenzimmer statt.

E F P Q R S W

## GfTD United SE



**Branche:** Telekommunikation

Carina Deppe  
**karriere@gftd-united.com**  
[gftd-united.com](http://gftd-united.com)

Die aktuell elf Unternehmen der GfTD United-Gruppe bilden zusammen einen der führenden Full-Service-Anbieter für technische Dienstleistungen in der Telekommunikationsbranche. Über 1500 Mitarbeiter:innen setzen auf innovative Lösungen beim Glasfaserausbau, dem Ausbau und dem Service von Mobilfunkmasten sowie im Bereich e-Mobility, um nachhaltige Ladeinfrastruktur zu fördern. Wir begleiten unsere Kund:innen entlang der gesamten Wertschöpfungskette – von Planung bis Betrieb – und gestalten so die Zukunft der Kommunikation und Mobilität.

A F Q

## INQUA Coaching GmbH & Co. KG



**Branche:** Karriere-Coaching

**info@inqua-institut.de**  
[www.inqua-institut.de](http://www.inqua-institut.de)

Das INQUA-Institut ist seit 1997 Anbieter hochwertiger und zertifizierter Karriere-Coachings. Mittlerweile ist das Institut mit ca. 120 Coaches und speziell ausgebildeten Analyst:innen deutschlandweit an über 35 Standorten vertreten. Klient:innen sind Akademiker:innen sowie Fach- und Führungskräfte aus verschiedenen Branchen und Karrierestufen. Das Jobcoaching ist **finanzierbar durch einen AVGS** (Aktivierungs- und Vermittlungsgutschein der Arbeitsagentur oder des Jobcenters), den BFD oder nach der REHA sowie als Outplacement-Coaching durch den aktuellen Arbeitgeber. Für Privatkunden ist das Coaching steuerlich absetzbar.

E F P Q R S W

# Ausstellerverzeichnis

- A Auszubildende
- E Existenzgründer
- F Fachkräfte / Spezialisten
- P Praktikanten

- Q Quereinsteiger
- R Rückkehrer / Wiedereinsteiger
- S Studierende
- W Weiterbildende

## Interessenvertretung 50Plus e.V.

**Branche:** Verbände, Verein



Hermann-Josef Kracht  
[kracht@iv50plus.de](mailto:kracht@iv50plus.de)  
[www.iv50plus.de](http://www.iv50plus.de)

Unser Ziel ist es, die Stimme der Lebenskenner (Menschen über 50 Jahre) zu sein und sich für deren Interessen einzusetzen. Der jetzige Arbeitsmarkt stellt die Lebenskenner vor eine größere Herausforderung. Wir zeigen den Lebenskennern einen Weg auf, wie sie zu einem neuen Job kommen können. Wenn Sie uns an unserem Stand sprechen möchten, können Sie uns gerne auch Ihre Bewerbungsunterlagen vorab mailen an: [kracht@iv50plus.de](mailto:kracht@iv50plus.de). Ein besonderes Angebot haben wir für alle Ukrainer/innen, die einen Arbeitsplatz suchen. An unserem Stand erhalten Sie die entsprechenden Informationen. Wir freuen uns auf Sie!

Наша мета - бути голосом людей, які мають життєвий досвід (особи старше 50 років) та відстоювати їхні інтереси. Сучасний ринок праці ставить перед ними великі виклики. Ми показуємо людям із життєвим досвідом шлях до отримання нової роботи.

Якщо Ви хочете поспілкуватися з нами біля нашого стенду, Ви можете заздалегідь надіслати нам свої документи за такою електронною адресою: [kracht@iv50plus.de](mailto:kracht@iv50plus.de).

Особливу пропозицію ми маємо для всіх українців та українок, які шукають роботу. На нашому стенді Ви отримаєте відповідну інформацію. Будемо раді вас бачити!

F Q R W

## Justiz.NRW



**Branche:** Öffentlicher Dienst

Beratungsstelle Nachwuchsgewinnung für den Justizvollzug  
[beratungsstelle@jvs.nrw.de](mailto:beratungsstelle@jvs.nrw.de)  
[justiz-karriere.nrw](http://justiz-karriere.nrw)

Karriere mit Recht – jetzt und in der Zukunft!

Die Justiz.NRW bietet als staatlicher Arbeitgeber viele Möglichkeiten für die verschiedensten Berufszweige – sei es bei Gericht, Staatsanwaltschaft oder im Justizvollzug.

Uns alle verbindet ein Ziel: für eine gerechte und sichere Gesellschaft zu sorgen! Im Justizvollzug des Landes Nordrhein-Westfalen gibt es 12 verschiedene Berufe. Wer sich bei uns für ein duales Studium bewirbt, kann an der justizeigenen Hochschule studieren. Zudem gibt es verschiedene Ausbildungsmöglichkeiten im Justizvollzug. Auch als Berufseinsteigerin oder Berufseinsteiger kann man bei uns durchstarten.

Was auch immer Du für eine gerechte und sichere Gesellschaft beitragen willst, wir haben den passenden Beruf für Dich.

A F Q S

## Knappschaft Kliniken Westfalen

**Branche:** Gesundheitssektor - Krankenhaus



Bettina Bettenbrock  
[jobs.knappschaft-kliniken.de/angebote.aspx](http://jobs.knappschaft-kliniken.de/angebote.aspx)

Mit seinen vier Krankenhäusern zählt das Klinikum Westfalen zu den drei größten öffentlich, rechtlichen Krankenhäusern im Ruhrgebiet. Rund 2.660 Mitarbeiterinnen und Mitarbeiter behandeln, pflegen und betreuen jährlich über 40.000 Patienten stationär und mehr als 119.000 Patienten ambulant.

A F S

## Lobbe Kanaltechnik GmbH & Co. KG

**Branche:** Kanaldienstleistungen



Selen Jale Ceylan  
[Selen.Ceylan@lobbe.de](mailto:Selen.Ceylan@lobbe.de)  
[www.lobbe.de/karriere/stellenangebote](http://www.lobbe.de/karriere/stellenangebote)

Lobbe ist ein Familienunternehmen in 4. Generation und zählt zu den Pionieren der Kreislaufwirtschaft. Mit über 2.750 Mitarbeitern an mehr als 60 Standorten bieten wir innovative und nachhaltige Lösungen im Umwelt- und Industrieservice – zuverlässig, effizient, ganzheitlich.

A F Q R W

## Lobbe Umweltservice GmbH & Co. KG

**Branche:** Entsorgungswirtschaft



Selen Jale Ceylan  
[Selen.Ceylan@lobbe.de](mailto:Selen.Ceylan@lobbe.de)  
[www.lobbe.de/karriere/stellenangebote](http://www.lobbe.de/karriere/stellenangebote)

Lobbe ist ein Familienunternehmen in 4. Generation und zählt zu den Pionieren der Kreislaufwirtschaft. Mit über 2.750 Mitarbeitern an mehr als 60 Standorten bieten wir innovative und nachhaltige Lösungen im Umwelt- und Industrieservice – zuverlässig, effizient, ganzheitlich.

A F Q R W



**Branche:** Steuerberatende Berufe

Karriereberater  
[karriere@vlh.de](mailto:karriere@vlh.de)  
[www.vlh.de](http://www.vlh.de)

Steuern? Wir machen das.

Die VLH auf den Karrieretagen 2026: Steuern können spannender sein, als ihr Ruf vermuten lässt. Genau dafür stehen wir als Vereinigte Lohnsteuerhilfe e. V. (VLH): Wir unterstützen Arbeitnehmer, Rentner und Beamte bei ihrer Einkommensteuer – persönlich, verständlich und nah an den Menschen. Mit über 3.000 Beratungsstellen sind wir bundesweit vertreten und für unsere Mitglieder vor Ort erreichbar.

Auf den Karrieretagen 2026 in Berlin, Dortmund, Frankfurt, Hamburg, Koblenz und Stuttgart zeigen wir, welche Perspektiven die selbstständige Beratung bei der VLH bietet – und stehen gleichzeitig allen Besucherinnen und Besuchern für Fragen rund um das Thema Steuer zur Verfügung. Mehr zu Einstiegsmöglichkeiten und beruflichen Perspektiven bei der VLH gibt es unter: [www.vlh.de/karriere](http://www.vlh.de/karriere)

E F P Q R W

**MEDICE Arzneimittel Pütter GmbH & Co. KG**



**Branche:** Pharma

Eva Schmidt; Nicole Davids  
[bewerbung@medice.de](mailto:bewerbung@medice.de)  
[jobfamilie.medice.de/de](http://jobfamilie.medice.de/de)

Zusammen kümmern wir uns darum, die Gesundheit der Menschen in möglichst vielen Bereichen zu verbessern.

Mit unseren Gesundheitslösungen bestehend aus Arzneimitteltherapien, digitalen Behandlungen und Ernährungskonzepten wollen wir die Patient\*innen in jeder Phase der Erkrankung bestmöglich versorgen.

F Q R S

**Minimax GmbH**



**Branche:** Stationärer Brandschutz

Bennet Büddicker  
[www.mit-sicherheit-minimax.de](http://www.mit-sicherheit-minimax.de)

MIT SICHERHEIT MINIMAX

Ein Team, das sich die Hände reicht, statt die Ellenbogen auszufahren. Ein Unternehmen, das auf Eigenverantwortung und Kollegialität, Engagement und Innovationsgeist setzt. Denn im Brandschutz kommt es auf jeden Einzelnen an.

Egal, ob nach der Schule, der Berufsausbildung oder dem Studium, ob nach den ersten beruflichen Erfahrungen oder als Quereinsteiger – Minimax bietet für jeden den passenden Einstieg.

A F P Q R S W



**Branche:** Bergbau, Schachtbau

Xiao Lin  
[bewerbung@redpathmining.com](mailto:bewerbung@redpathmining.com)  
[redpathdeilmann.com/karriere](http://redpathdeilmann.com/karriere)

REDPATH DEILMANN ist Teil der global führenden kanadischen Redpath-Gruppe, die auf allen fünf Kontinenten aktiv ist.

Wir bauen nicht nur Bergwerke und Schächte, sondern sind auch spezialisiert auf umfassende Service-, Reparatur- und Montagearbeiten in Deutschland, Europa und weltweit.

A F P Q S

**Rohrleitungsbau Münster GmbH**



**Branche:** Tiefbau

David Baumeister (Recruiting)  
[bewerbung@rohrleitungsbau-muenster.de](mailto:bewerbung@rohrleitungsbau-muenster.de)  
[karriere.rohrleitungsbau-muenster.de](http://karriere.rohrleitungsbau-muenster.de)

Mit über 350 Mitarbeitenden an sechs Standorten sind wir ein zuverlässiger und leistungsstarker Partner im Infrastrukturbau. Unsere Kernkompetenzen liegen im Rohrleitungs- und Kabelleitungsbau sowie im Straßen- und Tiefbau. Als Partner für Energieversorger, Kommunen und Industrie begleiten wir Bauvorhaben von der Planung über die Ausführung bis hin zur Qualitätssicherung. Unsere Stärke liegt in der Verbindung von Fachkompetenz, Teamplay, Sicherheit und Umweltschutz – damit bieten Karrierepfade die auch in Zukunft unverzichtbar sind.

A F P Q

**SAB.Ruhr**



**Branche:** Schulbegleitung und Inklusionshilfe

Wiebke Gebhardt  
[bewerbung.schule@sab.ruhr](mailto:bewerbung.schule@sab.ruhr)  
[www.sab.jobs](http://www.sab.jobs)

SAB.Ruhr ist ein führender Anbieter für Schulbegleitung und persönliche Assistenz im Ruhrgebiet. Aktuell unterstützen 700 Mitarbeitende Kinder und Jugendliche mit Förderbedarf in der Schule und im Alltag. Einstieg mit pädagogischer Vorerfahrung oder als Quereinsteiger möglich.

F Q S

**Schlüter-Systems KG**



**Branche:** Bauindustrie

[recruiting@schlueter.de](mailto:recruiting@schlueter.de)  
[jobs.schlueter.de](http://jobs.schlueter.de)

Mit innovativen Ideen und intelligenten Produkten zählt Schlüter-Systems zu den international führenden Anbietern von Systemlösungen rund um die Verlegung von Fliesen und Naturstein. Das familiengeführte Unternehmen in zweiter Generation mit Hauptsitz in Iserlohn (Südwestfalen) ist mit Niederlassungen in 7 Ländern in Europa und Nordamerika vertreten und steht für nachhaltige Qualität „Made in Germany“.

A F P Q S

# Ausstellerverzeichnis

A Auszubildende  
E Existenzgründer  
F Fachkräfte / Spezialisten  
P Praktikanten

Q Quereinsteiger  
R Rückkehrer / Wiedereinsteiger  
S Studierende  
W Weiterbildende

## SPIBO Spielhoff-Bohrwerkzeuge GmbH

**Branche:** Industrie

Herr Heiko Scheiding  
[hscheiding@spibo.de](mailto:hscheiding@spibo.de)  
[www.spibo.de](http://www.spibo.de)

SPIBO Spielhoff-Bohrwerkzeuge GmbH bietet spannende Einblicke in die Welt der Bohrtechnik und des Spezialtiefbaus. Mit hochwertigen Produkten, technischem Know-how und praxisnahen Aufgaben erwarten dich abwechslungsreiche Tätigkeiten in einem zukunftsorientierten Umfeld. Werde Teil unseres Teams und gestalte mit uns anspruchsvolle Projekte in einer zukunftsorientierten Branche.

A F Q R

## Stadt Bochum

**Branche:** Öffentlicher Dienst

Alexander Boenke  
[aboenke@bochum.de](mailto:aboenke@bochum.de)  
[www.karriere.bochum.de](http://www.karriere.bochum.de)

Die Stadt Bochum ist eine attraktive Arbeitgeberin im Herzen des Ruhrgebiets. Als kommunale Verwaltung bietet die Stadt Bochum eine breite Palette an Berufen und Fachrichtungen.

A F Q R S

## Stadt Dortmund

**Branche:** Öffentlicher Dienst

Zentrum für Ausbildung und Kompetenzen  
[karriere@dortmund.de](mailto:karriere@dortmund.de)  
[dortmund.de/karriere](http://dortmund.de/karriere)

Als werteorientierte Arbeitgeberin Stadt Dortmund setzen wir uns für unsere Mitarbeitenden ein und verbinden Sicherheit mit Perspektiven. Gemeinsam gestalten wir unsere Stadt – vielfältig, innovativ und mit Herz. Mit unseren Aufgaben für das Gemeinwohl sorgen wir dafür, dass Dortmund jeden Tag ein Stück besser wird.

A F P Q R S W

## STAHLKONTOR GmbH & Co. KG



**Branche:** Metallindustrie

Juliane Fürstenberg  
[Bewerbung@stahlkontor.de](mailto:Bewerbung@stahlkontor.de)  
[stahlkontor.com](http://stahlkontor.com)

Die Stahlkontor GmbH & Co. KG ist ein führender Spezialist für hochpräzise Metallverarbeitung mit Schwerpunkt auf sicherheitskritischen Anwendungen. Von unseren Standorten in Hagen beliefern wir internationale Kunden in den Branchen Verteidigung, Luftfahrt, Industrie und Schienenverkehr.

Mit modernster Laser-, Umform- und Schweißtechnologie fertigen wir komplexe Komponenten und Baugruppen, die höchsten Qualitäts- und Sicherheitsstandards entsprechen. Über 500 Mitarbeitende entwickeln bei uns Lösungen, die technologische Präzision, Zuverlässigkeit und Innovationskraft verbinden. Wir bieten vielseitige Karrierechancen in einem innovativen, wachsenden und zukunftssicheren Umfeld.

A F R

## Technische Universität Dortmund

**Branche:** Öffentlicher Dienst

Jana Leipzig  
[karriere@tu-dortmund.de](mailto:karriere@tu-dortmund.de)  
[karriere.tu-dortmund.de](http://karriere.tu-dortmund.de)

MITARBEITER\*IN WERDEN – arbeiten, wo andere studieren. So vielfältig wie unsere Studierenden sind auch unsere Karrierewege und Einsatzgebiete an der Technischen Universität Dortmund. Werden Sie Teil des internationalen Campuslebens und lernen Sie unsere Universität als eine familienfreundliche, moderne und nachhaltige Arbeitgeberin und unsere umfangreichen Benefits kennen: [karriere.tu-dortmund.de](http://karriere.tu-dortmund.de)

A F S

## TriTec HR GmbH

**Branche:** Personaldienstleister

Sivathiya Sakthithasan  
[bewerbung.dortmund@tritec-hr.de](mailto:bewerbung.dortmund@tritec-hr.de)  
[tritec-hr.de](http://tritec-hr.de)

TriTec HR ist ein modernes und dynamisches Personaldienstleistungsunternehmen mit Sitz im Münsterland, das seit Jahren erfolgreiche Verknüpfungen zwischen Menschen und Unternehmen schafft. Unser Fokus liegt auf nachhaltigen, wertschätzenden Personallösungen in den Bereichen Gewerbe, Technik und kaufmännische Berufe. Dabei stehen Vertrauen, ein offenes Miteinander und die Entwicklung unserer Talente im Mittelpunkt unserer Unternehmenskultur.

F

# Vortragsbereich

In diesem Bereich erwarten Sie praxisbezogene Vorträge zu allen wichtigen Themen rund um Lebenslauf, Bewerbung, Vorstellungsgespräch, Selbstmanagement und Karriereplanung. Unsere Experten geben Ihnen wertvolle Einblicke aus erster Hand – kostenlos und ohne Voranmeldung.



11:00 Uhr

## Karriereblockaden lösen - Wenn der Kopf will, aber etwas bremst

Katrin Monsior  
Business Coaching & Stressverarbeitung



11:30 Uhr

## Wie du in 6 Schritten den beruflichen Neustart schaffst - und deine Familie dabei nicht zu kurz kommt

Christiane Scheid  
Dornröschen Karriereberatung GmbH



12:00 Uhr

## Neue Chancen auf dem Arbeitsmarkt für Jung und Alt!

Andreas Lenniger  
Interessenvertretung 50Plus e.V.



12:30 Uhr

## Hochsensibilität als Führungsbooster

Benjamin Schäfer  
nu:leadership



13:00 Uhr

## Berufliche Neuorientierung und wie sie gelingt

Susanne Macaluso  
INQUA-Institut für Coaching



13:30 Uhr

## Schulbegleitung: Chancen, Anforderungen und Perspektiven für Quereinsteiger\*innen

Veerle Seelig, Dr. Ute Kaufmann, Jonas Holtkamp  
SAB.Ruhr GmbH



14:00 Uhr

## Erfolg folgt der Persönlichkeit - Wie Future Skills und Selbstführung deine Karriere bestimmen

Matthias Holzmann  
SwissLife Select - Matthias Holzmann



14:30 Uhr

## Brüche im Lebenslauf - Stärkung eines neuen Selbstbewusstseins

Sonja Petersen  
Consulting



15:00 Uhr

## Selbstständigkeit! Ein Format für mich?

Katharina Rütters  
Bodenstein Coaching & Unternehmensberatung e.K.



15:30 Uhr

## Ein Happy End gibt's nur in Hollywood - im echten Leben bekommst du, wofür du kämpfst und wofür du verhandelst

Florian Wey  
L&W CONSOLIDATION GmbH

# Workshops

Ohne Anmeldung. Bitte spätestens 5 Minuten vor Beginn im Workshop-Bereich einfinden. Nachzügler können nicht mehr eingelassen werden.

Interaktive Workshops rund um das Thema Bewerbung – kompakt, praxisnah und bis zu 90 Minuten lang. Einfach vorbeikommen, mitarbeiten und neue Impulse mitnehmen – ganz ohne Anmeldung.



Referent: Florian Wey

11:00 – 12:30 Uhr

**Verhandlungs- und Kompetenz-Grundkurs: Stärke deine Fähigkeiten, setze dich durch – und hol dir, was dir zusteht**



Referentin: Julia Lenders

13:00 – 14:30 Uhr

**Mental Load & Karriere: Wo deine Energie wirklich hingehet**



Referentin: Martina van Berk

15:00 – 16:30 Uhr

**Stärken finden, Ziele setzen, Karriere gestalten – Dein persönlicher Karrierekompass**

# 20-minütiger Bewerbungs-Check

Lassen Sie im Bereich Bewerbungs-Check Ihre Bewerbungsunterlagen von einem Profi individuell prüfen und optimieren. Zur Teilnahme müssen Sie einen Termin vereinbaren. Die Terminvergabe erfolgt während des Karrieretags am Messestand „Bewerbungs-Check“.

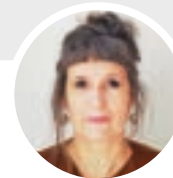


**Patrick Donnay**

E-Mail: [info@immobilien-strategie.com](mailto:info@immobilien-strategie.com)  
[www.immobilien-strategie.com](http://www.immobilien-strategie.com)

### Schwerpunktthemen

Experte für Branding, Social Media Marketing und KI – ich unterstütze Arbeitssuchende dabei, sich selbstbewusst zu positionieren und mithilfe digitaler Strategien den Weg in ein selbstbestimmtes Berufsleben zu gehen.



**Sandra Freygarten**

E-Mail: [info@inqua-institut.de](mailto:info@inqua-institut.de)  
[www.inqua-institut.de](http://www.inqua-institut.de)

### Schwerpunktthemen

Karriere-Coaching, Berufliche (Neu-)Orientierung, Umbruchsituationen, Kreativitätsentwicklung



**Susanne Macaluso**

E-Mail: [info@inqua-institut.de](mailto:info@inqua-institut.de)  
[www.inqua-institut.de](http://www.inqua-institut.de)

### Schwerpunktthemen

Karriere-Coaching, Karriereplanung, berufliche Neuorientierung, Begleitung persönlicher Veränderungsprozesse



**Robin Mühleib**

E-Mail: [Robin.Muehleib@lwconsolid.de](mailto:Robin.Muehleib@lwconsolid.de)

### Schwerpunktthemen

Individuelle Karriereberatung, Persönlichkeitsanalysen & Profiling, Bewerbungscoaching, Selbstpräsentation & Personal Branding, Verhandlungskompetenz & Selbstwert, Karriereplanung & Zukunftskompetenzen, Mentale Stärke & Mindset-Arbeit

# 20-minütiger Bewerbungs-Check

Lassen Sie im Bereich Bewerbungs-Check Ihre Bewerbungsunterlagen von einem Profi individuell prüfen und optimieren. Zur Teilnahme müssen Sie einen Termin vereinbaren. Die Terminvergabe erfolgt während des Karrieretags am Messestand „Bewerbungs-Check“.



bodenstein  
Coaching & Unternehmensberatung e.K.

## **Katharina Rütters**

**E-Mail:** [info@kb-coaching-iserlohn.de](mailto:info@kb-coaching-iserlohn.de)  
**www.kb-coaching-iserlohn.de**

### **Schwerpunktthemen**

Gezielte Optimierung von Lebensläufen, strukturierte Karrieregespräche zur Klärung von Zielen, Stärken und Positionierung. Ziel ist eine klare, überzeugende Ausrichtung für den nächsten beruflichen Schritt. Förderung über einen AVGS-Schein der Agentur für Arbeit möglich.



## **Janusaa Selvarajah**

**E-Mail:** [info@js-people-development.de](mailto:info@js-people-development.de)  
**www.js-people-development.de**

### **Schwerpunktthemen**

Karriere-Mentoring, Bewerbung, Bewerbungsstrategie, Positionierung, Vorstellungsgespräch, Gehaltsverhandlung, Selbstsicherheit, Präsenz, Sichtbarkeit, selbstbewusstes Auftreten und Wirkung

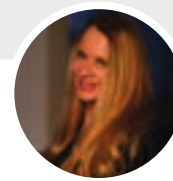


## **Tim Damian Theis**

**E-Mail:** [tim-damian.theis@swisslife-select.de](mailto:tim-damian.theis@swisslife-select.de)  
**www.immobilien-strategie.com**

### **Schwerpunktthemen**

Bewerbungsunterlagen-Check, Fragen im Vorstellungsgespräch, Do's and Don't's im Vorstellungsgespräch, Strategie, AEC-Disc-Analyse



**martina van berk**  
the coaching academy

## **Martina van Berk**

**E-Mail:** [mvb@martinavanberk-career.de](mailto:mvb@martinavanberk-career.de)  
**www.martinavanberk-career.de**

### **Schwerpunktthemen**

Career Coaching, Karriereberatung & berufliche Neuorientierung, Karriereplanung & strategische Weiterentwicklung, Potenzialanalyse & Stärkenentwicklung, Analyse passender Zielpositionen im aktuellen Marktumfeld, Bewerbungsstrategien & Interviewtraining, CV-Optimierung, souveräne Verhandlungsführung



## **Florian Wey**

**E-Mail:** [florian.wey@lwconsolid.de](mailto:florian.wey@lwconsolid.de)  
**www.lwconsolid.de**

### **Schwerpunktthemen**

Individuelle Karriereberatung, Persönlichkeitsanalysen & Profiling, Bewerbungscoaching, Selbstpräsentation & Personal Branding, Verhandlungskompetenz & Selbstwert, Karriereplanung & Zukunftskompetenzen, Mentale Stärke & Mindset-Arbeit

# 20-minütige Beratung - Coaching-Zone

In der 20-minütigen Einzelberatung bieten wir Ihnen die Möglichkeit, Antworten auf Ihre Fragen zu erhalten, die für Sie persönlich relevant sind. Zur Teilnahme müssen Sie einen Termin vereinbaren. Die Terminvergabe erfolgt während des Karrieretags am Messestand „Coaching-Zone“.



**Susanne Bartholomé**

E-Mail: [info@inqua-institut.de](mailto:info@inqua-institut.de)  
[www.inqua-institut.de](http://www.inqua-institut.de)

#### Schwerpunktthemen

Berufliche Neuorientierung, Bewerbungs- und Selbstvermarktungs-Coaching (SVC), Kommunikations- und Motivationstraining, Trainerin für Fach- und Führungskräfte



**Serah Dubidad**

E-Mail: [info@uweall.de](mailto:info@uweall.de)  
[www.uweall.de](http://www.uweall.de)

#### Schwerpunktthemen

Karrierecoaching, Führungskräftecoaching, Coachings und Trainings für berufliches und privates Wohlbefinden - Individuell. Kooperativ. Vernetzt.



**Verena Fernandes dos Santos**

E-Mail: [info@inqua-institut.de](mailto:info@inqua-institut.de)  
[www.inqua-institut.de](http://www.inqua-institut.de)

#### Schwerpunktthemen

Karriere-Coaching, Berufliche Neuorientierung, Supervision, Systemische Beratung



**Ulrike Fischer**

E-Mail: [ulrike.fischer@entwicklungslust.com](mailto:ulrike.fischer@entwicklungslust.com)  
[www.entwicklungslust.com](http://www.entwicklungslust.com)

#### Schwerpunktthemen

Sinnstiftendes Arbeiten, Werte & Klarheit im Karriereschritt



**Matthias Holzmann**

E-Mail: [matthias.holzmann@swisslife-select.de](mailto:matthias.holzmann@swisslife-select.de)

#### Schwerpunktthemen

Persönlichkeitsentwicklung, Management, Ausbildung, Karriere, Mentor



**Julia Lenders**

E-Mail: [hallo@julialenders.de](mailto:hallo@julialenders.de)  
[www.julialenders.de](http://www.julialenders.de)

#### Schwerpunktthemen

Vereinbarkeit, Mental-Load, Carearbeit, Entscheidungsfindung, Familie



**Andreas Lenniger**

E-Mail: [kracht@iv50plus.de](mailto:kracht@iv50plus.de)  
[www.iv50plus.de](http://www.iv50plus.de)

#### Schwerpunktthemen

Karrierecoaching



**Katrin Monsior**

E-Mail: [katrin@monsior.de](mailto:katrin@monsior.de)

#### Schwerpunktthemen

Stressbewältigung, Selbstbewusstsein steigern, Blockaden abbauen, Sprechanxiety, Angst vor Ablehnung und Präsentationsangst



# Karrieretag – die Jobmesse in der Region



[www.karrieretag.org](http://www.karrieretag.org)